

目指したのは、気品と機能性を併せ持つプレミアムな私邸

Aikawa Home Chita Shinchidai GRAND OPEN

知多市新知台モデルハウス グランドオープン

見学会
開催
5/11(土)12(日)
AM 10:00 PM 17:00



ご来場&アンケートで
キャラメルアーモンドラスク
プレゼント!

※アンケートにご記入いただいた方に限らせていただきます。
数に限りがございますのであらかじめご了承ください。



お気軽に現地までご来場ください(ご予約不要)

平日に見学をご希望の方はあらかじめご連絡ください。

アイカワホーム 株式会社

土・日・祝日も営業

木曜定休日



通話料無料

0120-85-1001

<http://www.aikawa.co.jp>

アイカワホーム Q 検索



高く広がる吹抜けリビングを中心とした邸宅

ホテルのラウンジのような
上質な空気感が漂うリビングダイニング



リビングダイニング



吹抜け

解放感あふれる吹抜け
をぜひ見学会でご体感
ください



明るさと収納力使い
勝手のすべりに
こだわったキッチン
スペース

キッチン

穏やかな雰囲気包まれた主寝室は
10帖超の広さ
日々のアクティブな時間から解放され
心地良いオフタイムを満喫



主寝室



子ども部屋

大きなウォークインクローゼットを備えた理想の子ども部屋



カフェスペース

リビング横にはカフェの
ソファ席をイメージ
したくつろぎの空間を



パウダーコーナー

リビング横にお化粧専用のパウダーコーナー
をつくりました



キッチン作業台

作業スペースの不足しがちな
キッチンに大きな作業台を設置



2WAY玄関

ふたつのアプローチのある玄関
はゆとりの広さと収納力が便利



2階洗面

2階ホールにも洗面スペース
を設けました



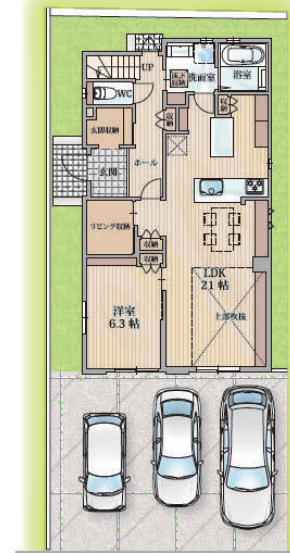
ホームシアター

100インチホームシアターで毎日
映画や動画鑑賞ができます

Housing data

3つのウォークイン
クローゼット
倉収納などをつめ込んだ
収納豊富なプランニング

●土地面積
157.26㎡(47.57坪)
●建物面積
134.15㎡(40.58坪)



●所在地/知多市新知台一丁目 ●交通/名鉄常滑線「朝倉」駅徒歩12分、知多バス「つつじが丘団地」徒歩約5分
●構造/木造2階建、スレート葺 ●用途地域/第一種低層 ●地目/畑 ●建蔽率/60% ●容積率/100% ●土地面積/157.26㎡ ●建物面積/134.15㎡ ●販売価格/3,800万円(税込) ●土地権利/定期借地権 ●地代/18,500円 ●保証金/180万円 ●駐車場/3台 ●接道状況/西側約8m公道に約8.4m接道 ●学区/新知小学校・中部中学校 ●確認番号/第愛建2023建築確認0904号 ●売主・代理

こだわり収納ランキング Best 6



倉

吹き抜けの上部を有効利用した大人気の収納空間「倉」



ウォークスルークローゼット

寝室から2階ホールまで通り抜けできるウォークスルークローゼット



リビング収納

リビングのすぐ横にパウダー
コーナー付きの大収納を



パントリー

パントリーのおかげで食品の
収納に困ることはありません



玄関収納

豊富な靴、コートやゴルフバ
ッグなども収納できる玄関収納



サニタリー収納

気分が上がるサニタリー収納で
美しくも機能的な洗面空間を



お気軽に会場へお越しください
アイカフホー心株式会社
TEL:0562-56-1000 FAX:0562-55-0303
〒478-0064 知多市新知台二丁目10番地

0120-85-1001