

あえて2階に設計したハイセンスな“リビングダイニング”



Living & Dining



圧倒的な高級感! Kitchen  
オンリーワンの“オーダーキッチン”



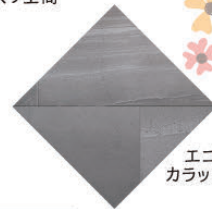
パントリーも

家事をしながらリビングや和室も見渡せる

そこにいるだけで気分が上がるお気に入り空間



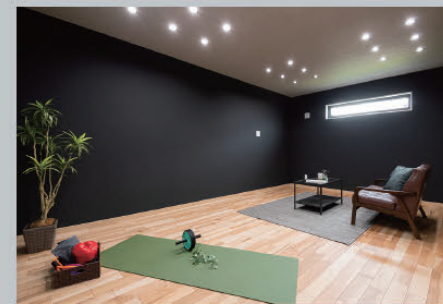
おしゃれな水栓&ドイツ製の食洗器



エコカラット

Training room

自分だけの特別な空間  
“トレーニングルーム”



ジムに行かなくてもいつでも好きな時に好きな分だけトレーニングできる本格的な“ホームジム”で身も心もリフレッシュ!



ちょうどいいサイズの寝室

Bedroom

毎日の疲れを癒してくれる“寝室”



Japanese style room

小上がり和室



トレーニングルーム+オーダーキッチン+小上がり和室  
至福の“おうち時間”を叶えた  
**私スタイルの家**  
My style house  
すまいの実例見学会  
7/27(土)・28(日)  
AM10:00~PM5:00  
お施主様の厚意で入居前の注文住宅をご覧ください

ご来場プレゼント  
讃岐素麺 (4人前)  
※アンケートにご記入いただいた方に限りさせていただきます。数に限りがございますので予めご了承ください。

Sanitaryにもこだわりがいっぱい

Sanitary



たたくでしまえる造作家具



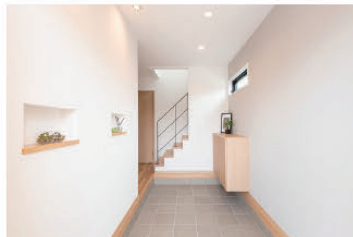
オーダーメイドの洗面台

Entrance

自転車もラクラク収納できる大空間



底があるので雨の日もラクラク



4帖もある土間スペース&2Fからの陽光が差込む明るい玄関



洗面室

2F  
リビングへ



玄関ホールには大型クローゼット



照明も私スタイル

お気軽に現地までお越しください



知多市 注文住宅 第1位  
着工棟数 3,000棟達成  
おかげさまで18年連続知多市注文住宅着工第1位を達成できました!!  
※株式会社住宅産業研究所調べ 注文住宅供給ビルダールンキング2002年から2019年第1位

アイカワホーム  
0120-85-1001  
アイカワホーム 検索 http://www.aikawa.co.jp

オリジナル住宅・土地・定額住宅・中古住宅 〒478-0064 知多市新知台2丁目10番地8  
TEL.0562-56-1000 FAX.0562-55-0303  
●地建物取引免許番号愛知県知事(10)第13804号 ●一級建築士事務所愛知県知事登録(一)第6375号  
●建設業許可番号愛知県知事(特-3)第43326号 ●(公社)愛知県地産物産協会 愛知県建設業協会  
●(公社)全国地産物産取引業保証協会 公正取引委員会

WEBで簡単見学予約



常滑市  
知多市  
東海市

# — 売地・新築注文住宅用地 — 土地情報 大量公開!!

お問い合わせはこちら  
☎ 0120-85-1001



Instagram  
フォローして下さい!  
aikawahome



## 常滑市

### 1 かじま台1丁目 表面・見学会場の近く

土地価格 **1,146万円** 土地面積 **45.83坪** (151.52㎡)

所在地/常滑市かじま台一丁目 交通/名鉄常滑線「常滑」徒歩40分、自転車約13分、知多バス「奥栄町」徒歩13分 用途地域/第一種低層 地目/宅地 都市計画/市街化区域 建ぺい率/60% 容積率/100% 土地権利/所有権 接道状況/南東側約5m公道に約8.2m接道 売主

学区 常滑西小学校(約1.8km) / 常滑中学校(約2.9km) 最寄り駅 常滑

DCMカーマ車で約2分、フィール・サンドラッグ車で約3分

45.83坪 自由設計

### 3 飛香台ベシヤ東

土地価格 **1,749万円** 土地面積 **50.68坪** (167.55㎡)

所在地/常滑市飛香台六丁目 交通/名鉄常滑線「常滑」徒歩31分、自転車約10分、知多バス「飛香中央」徒歩3分 用途地域/第一種低層 地目/宅地 都市計画/市街化区域 建ぺい率/60% 容積率/100% 土地権利/所有権 接道状況/南東側約6m公道に約9.7m接道 売主

学区 常滑東小学校(約1.6km) / 常滑中学校(約1.3km) 最寄り駅 常滑

50.68坪 自由設計

ベシヤ 徒歩7分 スギ薬局 徒歩8分 コンビニ 徒歩4分

### 5 常滑市民病院南

土地価格 **1,785万円** 土地面積 **63.72坪** (210.65㎡)

所在地/常滑市宇乙田 交通/名鉄常滑線「常滑」徒歩22分、自転車約7分、知多バス「宇乙田」徒歩7分 用途地域/第一種低層 地目/田・山林 都市計画/市街化区域 建ぺい率/60% 容積率/200% 土地権利/所有権 接道状況/北側約5.5~6m公道に約8.5m接道 売主

学区 常滑東小学校(約990m) / 常滑中学校(約1.8km) 最寄り駅 常滑

フィール・ドラッグストア・コンビニが徒歩5分

63.72坪 自由設計

### 2 虹の丘2丁目

土地価格 **1,132万円** 土地面積 **37.71坪** (124.69㎡)

所在地/常滑市虹の丘二丁目 交通/名鉄常滑線「榎戸」徒歩12分、コミュニティバス「多層公園」徒歩3分 用途地域/第一種住居 地目/畑 都市計画/市街化区域 建ぺい率/60% 容積率/200% 土地権利/所有権 接道状況/西側約17m公道に約8.31m接道 媒介

学区 鬼崎南小学校(約510m) / 鬼崎中学校(約1.4km) 最寄り駅 榎戸

37.71坪 自由設計

ベシヤ 徒歩5分 カインズホーム 徒歩5分 Vドラッグ 徒歩8分

### 4 飛香台北条公園東

土地価格 **1,808万円** 土地面積 **53.97坪** (178.43㎡)

所在地/常滑市飛香台北条公園東 交通/名鉄常滑線「常滑」徒歩23分、自転車約8分、知多バス「北条公園」徒歩3分 用途地域/準工業 地目/畑 都市計画/市街化区域 建ぺい率/60% 容積率/200% 土地権利/所有権 接道状況/北側約6m公道に約11.2m接道 売主

学区 常滑東小学校(約1.3km) / 常滑中学校(約1.8km) 最寄り駅 常滑

53.97坪 自由設計

ベシヤ、ドラッグストア、コンビニ、市民病院など、生活利便施設が徒歩圏内に充実

広々間口 約11.2m

### 6 明和町5丁目

土地価格 **1,530万円** 土地面積 **50.99坪** (168.57㎡)

所在地/常滑市明和町五丁目 交通/名鉄常滑線「榎戸」徒歩12分、コミュニティバス「多層公園」徒歩3分 用途地域/第一種住居 地目/宅地 都市計画/市街化区域 建ぺい率/60% 容積率/200% 土地権利/所有権 接道状況/東側約17m公道に約8m接道 媒介

学区 鬼崎南小学校(約510m) / 鬼崎中学校(約1.4km) 最寄り駅 榎戸

ベシヤ・カインズホーム徒歩5分、小学校徒歩7分

50.99坪 自由設計

## 知多市

### 1 朝倉町 駅近 角地

土地価格 **1,593万円** 土地面積 **41.90坪** (138.54㎡)

所在地/知多市朝倉町 交通/名鉄常滑線「朝倉」徒歩9分 用途地域/第一種低層 地目/宅地 都市計画/市街化区域 建ぺい率/60% 容積率/100% 土地権利/所有権 接道状況/南西側約6m公道に約10.3m、北西側約6m公道に約12.2m接道 売主

学区 新知小学校(約1.1km) / 八幡中学校(約550m) 最寄り駅 朝倉

41.90坪 角地

土地価格 **1,876万円** 土地面積 **43.62坪** (144.23㎡)

所在地/知多市新知台一丁目 交通/名鉄常滑線「古見」徒歩14分、自転車約5分、あいあいバス「つじが丘」徒歩4分 用途地域/第一種低層 地目/畑 都市計画/市街化区域 建ぺい率/60% 容積率/100% 土地権利/所有権 接道状況/東側約6m公道に約6.3m、北側約6m公道に約9.7m接道 媒介

学区 新知小学校(約450m) / 中部中学校(約1.2km) 最寄り駅 古見

### 3 佐布里小学校北 南道路

土地価格 **1,609万円** 土地面積 **47.30坪** (156.38㎡)

所在地/知多市佐布里新堀切 交通/名鉄常滑線「古見」より徒歩35分、自転車約12分、知多バス「馬が丘幼稚園」徒歩5分 用途地域/第一種低層 地目/宅地 都市計画/市街化区域 建ぺい率/60% 容積率/100% 土地権利/所有権 接道状況/南側約6m公道に約8.5m接道 売主

学区 佐布里小学校(約250m) / 中部中学校(約1.1km) 最寄り駅 古見

47.30坪 南道路

土地価格 **1,441万円** 土地面積 **43.65坪** (144.33㎡)

所在地/知多市つじが丘三丁目 交通/名鉄常滑線「朝倉」徒歩23分、自転車約8分、知多バス「つじが丘三丁目」徒歩3分 用途地域/第一種低層 地目/宅地 都市計画/市街化区域 建ぺい率/60% 容積率/100% 土地権利/所有権 接道状況/北側約6m公道に約7.4m接道 媒介

学区 つじが丘小学校(約540m) / 八幡中学校(約1.8km) 最寄り駅 朝倉

### 5 にしの台2丁目 南道路

土地価格 **1,280万円** 土地面積 **49.20坪** (162.66㎡)

所在地/知多市にしの台二丁目 交通/名鉄常滑線「古見」徒歩34分、知多バス「梅が丘幼稚園」徒歩3分 用途地域/第一種低層 地目/宅地 都市計画/市街化区域 建ぺい率/60% 容積率/100% 土地権利/所有権 接道状況/南側約6m公道に約8.7m接道 媒介

学区 佐布里小学校(約370m) / 中部中学校(約820m) 最寄り駅 古見

49.20坪 南道路

土地価格 **1,564万円** 土地面積 **52.11坪** (172.29㎡)

所在地/知多市原一丁目 交通/名鉄河和線「八幡新田」より徒歩10分、あいあいバス「新田公園」徒歩7分 用途地域/第一種低層 地目/宅地 都市計画/市街化区域 建ぺい率/60% 容積率/100% 土地権利/所有権 接道状況/南西側約5.5m公道に約8.4m接道 売主

学区 新田小学校(約1.1km) / 東部中学校(約1.3km) 最寄り駅 八幡新田

## 東海市

### 1 富貴ノ台6丁目

土地価格 **2,257万円** 土地面積 **47.01坪** (155.42㎡)

所在地/東海市富貴ノ台六丁目 交通/名鉄常滑線「新日鉄前」徒歩18分、「太田山」徒歩22分、自転車約7分 用途地域/第一種低層 地目/畑 都市計画/市街化区域 建ぺい率/60% 容積率/100% 土地権利/所有権 接道状況/東側約12m公道に約7.06m接道 売主

学区 平洲小学校(約856m) / 平洲中学校(約376m) 最寄り駅 新日鉄前

47.01坪

土地価格 **1,180万円** 土地面積 **36.85坪** (121.82㎡)

所在地/東海市東海町七丁目 交通/名鉄常滑線「繁楽園」徒歩7分、「新日鉄前」徒歩9分 用途地域/工業地域 地目/畑 都市計画/市街化区域 建ぺい率/60% 容積率/200% 土地権利/所有権 接道状況/南側約6m公道に約6.77m接道 媒介

学区 平洲小学校(約1.6km) / 平洲中学校(約1.8km) 最寄り駅 繁楽園

### 3 メルヘンの森南西 駅近

土地価格 **2,436万円** 土地面積 **50.75坪** (167.77㎡)

所在地/東海市荒尾町見栄 交通/名鉄河和線「新日鉄前」徒歩10分、「太田山」徒歩16分、自転車約5分 用途地域/第一種低層 地目/畑 雑種地 都市計画/市街化区域 建ぺい率/60% 容積率/100% 土地権利/所有権 接道状況/北側約4m公道に約7.5m接道 売主

学区 平洲小学校(約1.6km) / 平洲中学校(約1.1km) 最寄り駅 新日鉄前

50.75坪 駅近

土地価格 **1,703万円** 土地面積 **52.30坪** (172.90㎡)

所在地/東海市加木屋町高見 交通/名鉄河和線「八幡新田」より徒歩9分、「南加木屋」より徒歩15分 用途地域/第一種住居 地目/宅地 畑 都市計画/市街化区域 建ぺい率/60% 容積率/200% 土地権利/所有権 接道状況/南側約6m公道に約10.9m接道 売主

学区 加木屋南小学校(約541m) / 加木屋中学校(約1.8km) 最寄り駅 八幡新田

### 5 加木屋町畑尻 駅近

土地価格 **1,503万円** 土地面積 **51.80坪** (171.24㎡)

所在地/東海市加木屋町畑尻 交通/名鉄河和線「加木屋中」徒歩10分 用途地域/第一種低層 地目/宅地 畑 都市計画/市街化区域 建ぺい率/60% 容積率/100% 土地権利/所有権 接道状況/北側約6m公道に約9.36m接道 媒介

学区 加木屋小学校(約1.1km) / 横須賀中学校(約686m) 最寄り駅 加木屋中/池

51.80坪 駅近

土地価格 **2,638万円** 土地面積 **48.84坪** (161.46㎡)

所在地/東海市高横須賀町六丁目 交通/名鉄河和線「高横須賀」より徒歩3分 用途地域/第一種住居 地目/畑 都市計画/市街化区域 建ぺい率/60% 容積率/200% 土地権利/所有権 接道状況/東側約6m公道に約6.8m接道 媒介

学区 横須賀小学校(約754m) / 横須賀中学校(約1.5km) 最寄り駅 高横須賀

# 土地を お探しの方は アイカワホーム 知多本店へ お越し ください



オリジナル  
自由設計

お客様の  
お好きな  
間取りで  
ご建築  
いただけます



アイカワホーム 知多本店  
イトーヨーカドー知多店北すぐ  
土曜・日曜・祝日も営業(木曜定休)



オリジナル住宅・土地・定借住宅・中古住宅  
TEL0562-56-1000 FAX0562-55-0303  
〒478-0064 知多市新台二丁目1番地8

●(公)宅地建物取引業協会会員 ●公正取引協会加盟  
●一級建築士事務所 愛知県知事登録(イ-6)6375号  
●愛知県知事許可(特-3)第43326号 ●愛知県知事(10)13804号

アイカワホーム

0120-85-1001

アイカワホーム 検索

■常滑市1~6、知多市1~6、東海市1~6建築条件付 ■広告有効期限/令和6年8月末日 ※媒介物件には仲介手数料が必要となります。 ※ご予算・条件等はご相談ください。  
土地売買契約又は定期借地権譲渡契約後3ヵ月以内にアイカワホーム(株)と住宅の建築請負契約を締結させて頂くことを条件と致します。この期間中に住宅を建築しないことが確定したとき、あるいは建築請負契約が成立しない場合、土地売買契約又は定期借地権譲渡契約は白紙となり、受領した金額は全額無利息にて返却致します。