

21帖の開放的なLDKの中心に  
『ワンちゃん専用』スペースを作りました



Living



Enjoy!

清潔感のあるキッチンは空間をととのえるインテリア



台所時間がとよめくキッチン



オーダーメイドのカウンター収納

Kitchen



かわいい壁紙がお気に入り  
「パントリー」

2階廊下には2つの多目的スペース『倉』



たっぷり  
収納!

“隠れ家的”  
スペースにも  
使える!

寝室はそれぞれの好みのデザインに



こだわりはドッグランへ  
直結の大型テラス



愛犬との暮らしをデザインした  
ずっと好きでいられる家



アイカワホームの自由設計  
完成見学会 10/5 ± 6日  
AM10:00 ~ PM5:00

ご来場プレゼント!  
キャンプチェック  
レジャーマット

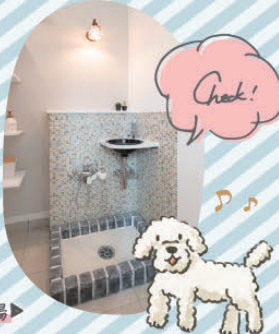
※アンケートにご記入いただいた方に限りさせていただきます。  
数に限りがございますので予めご了承ください。

御施主様のご厚意で入居前の注文住宅をご覧いただけます。

ワンちゃんの『足洗い場』付きの玄関



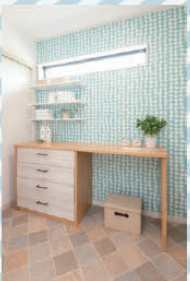
▲玄関から足洗い場へ直結  
かわいいタイルデッキの足洗い場



Sanitary ミステキが詰まったサニタリー



ドレッサー



造作家具付きのランドリー



快適な空間のトイレ

Interior

どこにいまも  
気分が上がる  
インテリア



こだわりの  
ペンダントライト

お気軽に現地までお越しください

カーナビをお持ちのお客様は下記の住所を入力して現地周辺までお越しください

知多市佐布里城山下

見学会場

Googleマップ

知多市 注文住宅着工 第1位

着工棟数 3,000棟達成

おかげさまで18年連続知多市注文住宅着工 第1位を達成できました!!

※株式会社住宅産業研究所調べ 注文住宅着工ランキング2002年から2019年第1位

アイカワホーム

0120-85-1001

オリジナル住宅・土地・定額住宅・中古住宅

〒478-0064 知多市新知台2丁目10番地8  
TEL.0562-56-1000 FAX.0562-55-0303

●宅地建物取引免許番号愛知県知事(10)第13804号 ●一般建築士事務所愛知県知事登録(イ-5)第6375号  
●建設業許可番号愛知県知事(特-3)第4326号 ●公社愛知県宅地建物取引業協会会員 ●公正取引協会加盟

アイカワホーム Q 検索 http://www.aikawa.co.jp WEBで簡単見学会予約

知多市  
常滑市  
東海市

# — 売地・新築注文住宅用地 — 土地情報 大量公開!!

お問い合わせはこちら  
☎ 0120-85-1001



Instagram  
フォローして下さい!  
aikawahome



## 土地を お探しの方は アイカワホーム 知多本店へ お越しください



掲載物件以外にも多数  
取り揃えております

オリジナル  
自由設計

お客様の  
お好きな  
間取りで  
ご建築  
いただけます



アイカワホーム 知多本店  
イトーヨーカドー知多店北すぐ  
土曜・日曜・祝日も営業(木曜定休)



オリジナル住宅・土地・定借住宅・中古住宅

TEL0562-56-1000 FAX0562-55-0303  
〒478-0064 知多市新知二丁目10番地8

- (公社)愛知県地産物取引振興協会会員
- (公社)全国宅地建物取引業保証協会会員 ●公正取引協会加盟
- 一級建築士事務所 愛知県知事登録(イ)516375号
- 愛知県知事許可(特-3)第43326号 ●愛知県知事(10)13804号

## 知多市

### 1 つつじが丘公園南西 NEW

土地価格 1,716万円 土地面積 43.98坪 (145.41㎡)

所在地/知多市つつじが丘四丁目 ●交通/名鉄常滑線「朝倉」より徒歩12分 ●用途地域/第一種低層 ●地目/畑 ●都市計画/市街化区域 ●建ぺい率/60% ●容積率/100% ●土地権利/所有権 ●接道状況/南側約6m公道に約7.3m接道 ●売主

●学区 つつじが丘小学校(約640m) / 八幡中学校(約1.1km) ●最寄り駅 朝倉

イトーヨーカドー徒歩13分、スギ薬局徒歩6分 南道路



### 3 新知小学校前 NEW

土地価格 1,713万円 土地面積 45.06坪 (148.97㎡)

所在地/知多市新知西町、新知字青宮畑の一部 ●交通/名鉄常滑線「古見」徒歩10分 ●用途地域/第一種住居 ●地目/宅地 ●雑種地 ●畑 ●都市計画/市街化区域 ●建ぺい率/60% ●容積率/200% ●土地権利/所有権 ●接道状況/北側約12m公道に約7.9m接道 ●売主

●学区 新知小学校(約220m) / 中部中学校(約1.3km)



### 5 新知字仲田

土地価格 1,152万円 土地面積 73.78坪 (243.91㎡)

所在地/知多市新知字仲田 ●交通/名鉄常滑線「朝倉」徒歩6分 ●用途地域/準住居 ●地目/宅地 ●畑 ●都市計画/市街化区域 ●建ぺい率/60% ●容積率/200% ●土地権利/所有権 ●接道状況/東側約8.5m・17.4m公道に約25.3m、北側約3.6m公道に約13.2m接道 ●売主

●学区 新知小学校(約580m) / 中部中学校(約2.0km) ●最寄り駅 朝倉



### 2 佐布里小学校北

土地価格 1,609万円 土地面積 47.30坪 (156.38㎡)

所在地/知多市佐布里字堀切 ●交通/名鉄常滑線「古見」より徒歩35分、自転車約12分、知多バス「梅が丘幼稚園」徒歩5分 ●用途地域/第一種低層 ●地目/宅地 ●都市計画/市街化区域 ●建ぺい率/60% ●容積率/100% ●土地権利/所有権 ●接道状況/南側約6m公道に約8.5m接道 ●売主

●学区 佐布里小学校(約250m) / 中部中学校(約1.1km) ●最寄り駅 古見

小学校徒歩4分、コンビニ徒歩6分 南道路

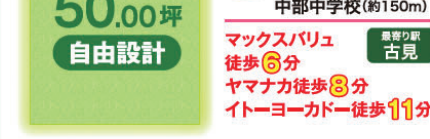


### 4 新知東町3丁目

土地価格 1,816万円 土地面積 50.00坪 (165.30㎡)

所在地/知多市新知東町3丁目 ●交通/名鉄常滑線「古見」徒歩26分、自転車約8分、あひあいバス「マックスバリュ」前 ●徒歩6分 ●用途地域/第一種低層 ●地目/宅地 ●都市計画/市街化区域 ●建ぺい率/60% ●容積率/100% ●土地権利/所有権 ●接道状況/北東側約6m公道に約8.15m接道 ●売主

●学区 新知小学校(約1.4km) / 中部中学校(約150m)



### 6 朝倉町

土地価格 1,593万円 土地面積 41.90坪 (138.54㎡)

所在地/知多市朝倉町 ●交通/名鉄常滑線「朝倉」徒歩9分 ●用途地域/第一種低層 ●地目/宅地 ●都市計画/市街化区域 ●建ぺい率/60% ●容積率/100% ●土地権利/所有権 ●接道状況/南西側約6m公道に約10.3m、北西側約6m公道に約12.2m接道 ●売主

●学区 新知小学校(約1.1km) / 八幡中学校(約550m)



## 常滑市

### 1 本郷町板橋公園北 NEW

土地価格 1,097万円 土地面積 43.86坪 (145.00㎡)

所在地/常滑市本郷町四丁目 ●交通/名鉄常滑線「榎戸」徒歩12分 ●用途地域/第一種住居 ●地目/畑 ●都市計画/市街化区域 ●建ぺい率/60% ●容積率/200% ●土地権利/所有権 ●接道状況/南側約6m公道に約6.7m接道 ●売主

●学区 鬼崎南小学校(約580m) / 鬼崎中学校(約1.3km) ●最寄り駅 榎戸

小学校徒歩8分、ベシアフード徒歩9分 南道路  
カインズホーム徒歩10分、板橋公園すぐ前



### 3 新開町4丁目 NEW

土地価格 1,169万円 土地面積 46.74坪 (154.54㎡)

所在地/常滑市新開町四丁目 ●交通/名鉄常滑線「常滑」徒歩8分 ●用途地域/第一種住居 ●地目/宅地 ●都市計画/市街化区域 ●建ぺい率/60% ●容積率/200% ●土地権利/所有権 ●接道状況/南側約6.4m公道に約10m接道 ●売主

●学区 常滑西小学校(約980m) / 常滑中学校(約3.5km)



### 東海市 1 東海町7丁目 駅近 南道路

土地価格 1,180万円 土地面積 36.85坪 (121.82㎡)

所在地/東海市東海町7丁目 ●交通/名鉄常滑線「聚楽園」徒歩7分、「新日鉄前」徒歩9分 ●用途地域/工業地域 ●地目/畑 ●都市計画/市街化区域 ●建ぺい率/60% ●容積率/200% ●土地権利/所有権 ●接道状況/南側約6m公道に約6.7m接道 ●売主

●学区 平洲小学校(約1.6km) / 平洲中学校(約1.8km) ●最寄り駅 聚楽園

### 東海市 2 富貴ノ台6丁目

土地価格 2,257万円 土地面積 47.01坪 (155.42㎡)

所在地/東海市富貴ノ台6丁目 ●交通/名鉄常滑線「新日鉄前」徒歩18分、「太田山」徒歩22分 ●用途地域/第一種低層 ●地目/畑 ●都市計画/市街化区域 ●建ぺい率/60% ●容積率/100% ●土地権利/所有権 ●接道状況/東側約12m公道に約7.06m接道 ●売主

●学区 平洲小学校(約856m) / 平洲中学校(約376m) ●最寄り駅 新日鉄前

### 2 南古千代

土地価格 1,234万円 土地面積 47.50坪 (157.05㎡)

所在地/常滑市南古千代 ●交通/名鉄常滑線「常滑」徒歩21分、自転車約7分、知多バス「きざく公園」徒歩5分 ●用途地域/第一種住居 ●地目/宅地 ●都市計画/市街化区域 ●建ぺい率/60% ●容積率/200% ●土地権利/所有権 ●接道状況/北側約6.7m公道に約7m、南側約6.2m公道に約7.7m接道 ●売主

●学区 常滑東小学校(約550m) / 常滑中学校(約1.9km) ●最寄り駅 常滑

フィールド徒歩6分、サンドラッグ徒歩6分 両面接道  
ベシア徒歩10分、コンビニ徒歩6分



### 4 飛香台ベシア東

土地価格 1,749万円 土地面積 50.68坪 (167.55㎡)

所在地/常滑市飛香台六丁目 ●交通/名鉄常滑線「常滑」徒歩31分、自転車約10分、知多バス「飛香台中央」徒歩3分 ●用途地域/第一種低層 ●地目/宅地 ●都市計画/市街化区域 ●建ぺい率/60% ●容積率/100% ●土地権利/所有権 ●接道状況/南側約6m公道に約9.57m接道 ●売主

●学区 常滑東小学校(約1.6km) / 常滑中学校(約1.3km) ●最寄り駅 常滑



### 中古住宅 1 (知多市)にしの台2丁目 NEW

販売価格 2,100万円(税込) 土地面積:140.63㎡(42.54坪) 建物面積:100.19㎡(30.30坪)

所在地/知多市にしの台二丁目 ●交通/名鉄常滑線「古見」徒歩34分、自転車約11分、知多バス「梅が丘幼稚園」徒歩2分 ●用途地域/工業地域 ●地目/畑 ●都市計画/市街化区域 ●建ぺい率/60% ●容積率/200% ●土地権利/所有権 ●接道状況/南側約6m公道に約6.8m接道 ●売主

●学区 佐布里小学校(約410m) / 中部中学校(約880m) ●最寄り駅 古見

### 中古マンション 2 (知多市)ライブラザ古見 駅近

販売価格 1,000万円(税込) 専有面積 76.37㎡

所在地/知多市新知字 ●交通/名鉄常滑線「古見」徒歩6分 ●構造/鉄骨・鉄筋コンクリート造1階建(7階) ●総戸数/7戸 ●用途地域/工業地域 ●地目/畑 ●都市計画/市街化区域 ●建ぺい率/60% ●容積率/100% ●土地権利/所有権 ●接道状況/東側約12m公道に約7.06m接道 ●売主

●学区 新知小学校(約320m) / 中部中学校(約1.5km) ●最寄り駅 古見



0120-85-1001 アイカワホーム 検索

■知多市1~6、常滑市1~4、東海市1・2建築条件付 ■広告有効期限/令和6年10月末日 ※媒介物件には仲介手数料が必要となります。 ※ご予算・条件等はご相談ください。  
土地売買契約又は定期借地権譲渡契約後3か月以内にアイカワホーム(株)と住宅の建築請負契約を締結させて頂くことを条件と致します。この期間中に住宅を建築しないことが確定したとき、あるいは建築請負契約が成立しない場合、土地売買契約又は定期借地権譲渡契約は白紙となり、受領した金額は全額無利息にて返却致します。