

忙しい毎日を笑顔に…
周遊できる生活動線

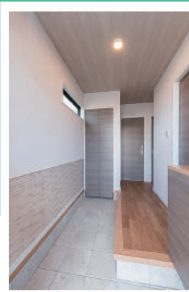
家事も
ラクラク!

キッチンから
洗濯室や
浴室の様子も
見られる

キッチン
は
パントリー
に
洗濯室

LD・和室・
洗濯室&洗面室
へ繋がる
3way玄関

衣類が
乾燥したら
ファミリークローゼット
へ収納



玄関ホール

木目天井と奥行きがゆりの玄関ホール
意匠性、機能性のあるエコカラットもアクセントに

【エコカラット】
消臭、調湿効果のあるインテリア壁材
室内の空気を美しく整えます
※リビングにも採用

ナチュラルカラーの
ワンサイズ広いお風呂が
一日の疲れを癒します!

設備充実で快適な
サニタリー



人気
No.1

作業台も嬉しい♡



忙しい朝も
並んで身支度

洗面台



バスルーム

衣類乾燥機
(洗濯脱衣室)



トイレ
←スッキリ
タンクレス

1階と2階で
それぞれ
券回収を変えて

あふれる物は
すべて収納でき
暮らしに
豊かさを
与えてくれます



- ①カウンター収納
- ②ファミリークローゼット
- ③ウォークインクローゼット
- ④パントリー
- ⑤洗面収納
- ⑥土間収納

キレイ素敵に暮らす

大人のやすらぎと
優しさあふれる家

住まいの
事例見学会 1/25(土)・26(日) AM10:00 ~PM4:30

アイカワ
ホームの
家づくり
自由設計

お施主様
のご厚意で入居前
の注文住宅をご覧
いただけます

福引抽選会開催

アンケートを新規ご記入の上、見守会にご参加頂きますと、豪華景品が当たる「福引券」を差し上げます。期間中に「アイカワホーム知多本店」にて、福引券1枚と引換えにクジを1回引いて頂けます。

1等	ダイソン掃除機	2等	ティファールケトル	3等	お楽しみ福袋
	●ニコンアーモ		●パナソニックオープンレンジ		
			●加湿器		
			●パナソニックドライヤー		

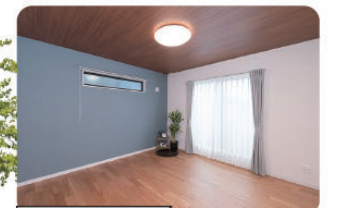
毎日心が癒される リビング・ダイニング・キッチン



ゆわかいデザイン色づかいで開放的な空間に仕上げたLDK
大人のおちつきあるカラーセレクトと照明が居心地の良い空間を演出!

和室

木目天井と灰褐色の
畳で趣きあるスペースに
突然のゲストも
玄関から
直接ご案内



主寝室 プライベートな空間も
素敵に演出

お気軽に現地までお越しください



知多市
注文住宅
第1位

着工棟数
3,000棟達成

おかげさまで18年連続 知多市注文住宅着工
第1位を達成できました!!

※株式会社住宅産業研究所調べ 注文住宅供給ビルダークラウンキング2002年から2019年第1位

アイカワホーム

0120-85-1001

オリジナル住宅・土地・定額住宅・中古住宅 〒478-0064 知多市新知台2丁目10番地8
TEL.0562-56-1000 FAX.0562-55-0303

●宅地建物取引免許番号知多知事(10)第13804号 ●一般建築士事務所愛知県知事登録(イ-5)第6375号
●建設業許可番号愛知県知事(特-3)第43326号 ●(公)社 愛知県宅地建物取引業協会会員
●(公)社 全国宅地建物取引業保証協会会員 ●公正取引協会加盟

アイカワホーム 検索 http://www.aikawa.co.jp WEBで簡単見学予約

知多市
常滑市

— 売地・新築注文住宅用地 — 土地情報 大量公開!!

お問い合わせはこちら
☎ 0120-85-1001



Instagram
フォローして下さい!
aikawahome



土地を お探しの方は アイカワホーム 知多本店へ お越しください



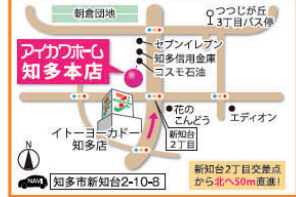
掲載物件以外にも多数
取り揃えております

オリジナル
自由設計

お客様の
好きな
間取りで
ご建築
いただけます



アイカワホーム 知多本店
イトーヨーカドー知多店北すぐ
土曜・日曜・祝日も営業(木曜定休)



オリジナル住宅・土地・定借住宅・中古住宅
TEL0562-56-1000 FAX0562-55-0303
〒478-0064 知多市新知台二丁目10番地8

●(公)宅地建物取引業協会会員
●(公)全国宅地建物取引業保証協会会員 ●公正取引協会加盟
●一級建築士事務所 愛知県知事登録(イ-6)6375号
●愛知県知事許可(特-3)第43326号 ●愛知県知事(10)13804号

知多市

1 朝倉町

角地

土地価格 1,593万円 土地面積 41.90坪 (138.54㎡)

●所在地/知多市朝倉町 ●交通/名鉄常滑線「朝倉」徒歩9分 ●用途地域/第一種低層 ●地目/宅地 ●都市計画/市街化区域 ●建ぺい率/60% ●容積率/100% ●土地権利/所有権 ●接道状況/南西側約6m公道に約10.3m、北西側約6m公道に約12.2m接道 ●売主

「朝倉」駅 徒歩9分
朝倉保育園 徒歩3分

最寄り駅 朝倉

41.90坪
自由設計

角地

土地価格 1,152万円 土地面積 73.78坪 (243.91㎡)

●所在地/知多市新知字仲田 ●交通/名鉄常滑線「新倉」徒歩6分 ●用途地域/準住居 ●地目/宅地 ●都市計画/市街化区域 ●建ぺい率/60% ●容積率/200% ●土地権利/所有権 ●接道状況/東側約8.5m~17.4m公道に約25.3m、北側約3.6m公道に約13.2m接道 ●媒介

「朝倉」駅 徒歩6分

最寄り駅 朝倉

73.78坪
自由設計

2 新知字仲田

3 つつじが丘公園南西

土地価格 1,716万円 土地面積 43.98坪 (145.41㎡)

●所在地/知多市つつじが丘1丁目 ●交通/名鉄常滑線「朝倉」より徒歩12分 ●用途地域/第一種低層 ●地目/宅地 ●都市計画/市街化区域 ●建ぺい率/60% ●容積率/100% ●土地権利/所有権 ●接道状況/南側約6m公道に約7.3m接道 ●売主

「朝倉」駅 徒歩13分
イトーヨーカドー 徒歩6分

最寄り駅 朝倉

43.98坪
自由設計

4 佐布里小学校北

南道路

土地価格 1,609万円 土地面積 47.30坪 (156.38㎡)

●所在地/知多市佐布里字切畑 ●交通/名鉄常滑線「古見」より徒歩35分、自転車約12分、知多バス「梅が丘」徒歩5分 ●用途地域/第一種低層 ●地目/宅地 ●都市計画/市街化区域 ●建ぺい率/60% ●容積率/100% ●土地権利/所有権 ●接道状況/南側約6m公道に約8.5m接道 ●売主

小学校徒歩4分
コンビニ 徒歩6分

最寄り駅 古見

47.30坪
自由設計

5 《知多市》原1丁目

土地価格 1,557万円 土地面積 50.22坪 (166.04㎡)

●所在地/知多市原一丁目 ●交通/名鉄河和線「八幡新田」より徒歩9分、あいちバス「亥新田」徒歩7分 ●用途地域/第一種低層 ●地目/宅地 ●都市計画/市街化区域 ●建ぺい率/60% ●容積率/100% ●土地権利/所有権 ●接道状況/南西側約6.2m公道に約7.2m接道 ●売主

「新田」駅 徒歩6分、ドラッグストア 徒歩9分

最寄り駅 八幡新田

50.22坪
自由設計

6 新知台1丁目分譲

新築分譲住宅

土地面積 152.95㎡ 建物面積 115.94㎡ (35.07坪)

●所在地/知多市新知台一丁目 ●交通/名鉄常滑線「古見」徒歩14分、徒歩約5分、あいちバス「つつじが丘」徒歩4分 ●用途地域/本道2階建、スレート葺き ●用途地域/第一種低層 ●地目/宅地 ●都市計画/市街化区域 ●建ぺい率/60% ●容積率/100% ●土地権利/所有権 ●接道状況/南側約6m公道に約7m接道 ●現況/建築中 ●引渡し/応相談 ●販売番号/第2024建築確認00313号 ●媒介

「古見」駅 徒歩6分

最寄り駅 古見

長期優良住宅 4,930万円

常滑市

1 飛香台ベシヤ東

土地価格 1,749万円 土地面積 50.68坪 (167.55㎡)

●所在地/常滑市飛香台六丁目 ●交通/名鉄常滑線「常滑」徒歩31分、自転車約10分、知多バス「飛香台中央」徒歩3分 ●用途地域/第一種低層 ●地目/宅地 ●都市計画/市街化区域 ●建ぺい率/60% ●容積率/100% ●土地権利/所有権 ●接道状況/南東側約6m公道に約9.7m接道 ●売主

ベシヤ徒歩7分
スギ薬局徒歩8分
コンビニ徒歩4分

最寄り駅 常滑

50.68坪
自由設計

2 飛香台北条公園東

土地価格 1,808万円 土地面積 53.97坪 (178.43㎡)

●所在地/常滑市飛香台二丁目 ●交通/名鉄常滑線「常滑」徒歩23分、自転車約8分、知多バス「北条公園」徒歩3分 ●用途地域/準住居 ●地目/宅地 ●都市計画/市街化区域 ●建ぺい率/60% ●容積率/200% ●土地権利/所有権 ●接道状況/北側約6m公道に約11.2m接道 ●売主

ベシヤ、ドラッグストア、コンビニ、市民病院など、生活利便施設が徒歩圏内に充実

最寄り駅 常滑

53.97坪
自由設計

3 本郷町板橋公園北

土地価格 1,289万円 土地面積 44.42坪 (146.85㎡)

●所在地/常滑市本郷町四丁目 ●交通/名鉄常滑線「榎戸」徒歩12分 ●用途地域/第一種住居 ●地目/宅地 ●都市計画/市街化区域 ●建ぺい率/60% ●容積率/200% ●土地権利/所有権 ●接道状況/南側約6m公道に約6.7m接道 ●売主

小学校徒歩8分
ベシヤフード徒歩9分

最寄り駅 榎戸

44.42坪
自由設計

4 かじま台1丁目

土地価格 1,146万円 土地面積 45.83坪 (151.52㎡)

●所在地/常滑市かじま台一丁目 ●交通/名鉄常滑線「常滑」徒歩40分、自転車約13分、知多バス「奥町」徒歩13分 ●用途地域/第一種低層 ●地目/宅地 ●都市計画/市街化区域 ●建ぺい率/60% ●容積率/100% ●土地権利/所有権 ●接道状況/南東側約5m公道に約8.2m接道 ●売主

DCMカーマ 車で約2分
フィール・サンドラッグ車で約3分

最寄り駅 常滑

45.83坪
自由設計

5 《常滑市》明和町5丁目

土地価格 1,530万円 土地面積 50.99坪 (168.57㎡)

●所在地/常滑市明和町五丁目 ●交通/名鉄常滑線「榎戸」徒歩12分、コミュニティバス「多屋公園」徒歩3分 ●用途地域/第一種住居 ●地目/宅地 ●都市計画/市街化区域 ●建ぺい率/60% ●容積率/200% ●土地権利/所有権 ●接道状況/東側約17m公道に約8m接道 ●媒介

ベシヤ・カインズホーム 徒歩5分、小学校 徒歩7分

最寄り駅 榎戸

50.99坪
自由設計

他にも
平屋、二世帯住宅に
適した住宅用地を
多数取り揃えております

●完成まで現在の住居にお住まいいただき 仮住まい無しで新居へお引越しできます

●建替えには仮住まいもご用意できます

●現在お住まいの住宅の買取もご相談ください

アイカワホーム 0120-85-1001 http://www.aikawa.co.jp

■知多市1~5、常滑市1~5建築条件付 ■広告有効期限/令和7年2月末日 ※媒介物件には仲介手数料が必要となります。 ※ご予算・条件等とはご相談ください。
土地売買契約又は定期借地権譲渡契約後3ヵ月以内にアイカワホーム(株)と住宅の建築請負契約を締結させて頂くことを条件と致します。この期間中に住宅を建築しないことが確定したとき、あるいは建築請負契約が成立しない場合、土地売買契約又は定期借地権譲渡契約は白紙となり、受領した金額は全額無利息にて返却致します。