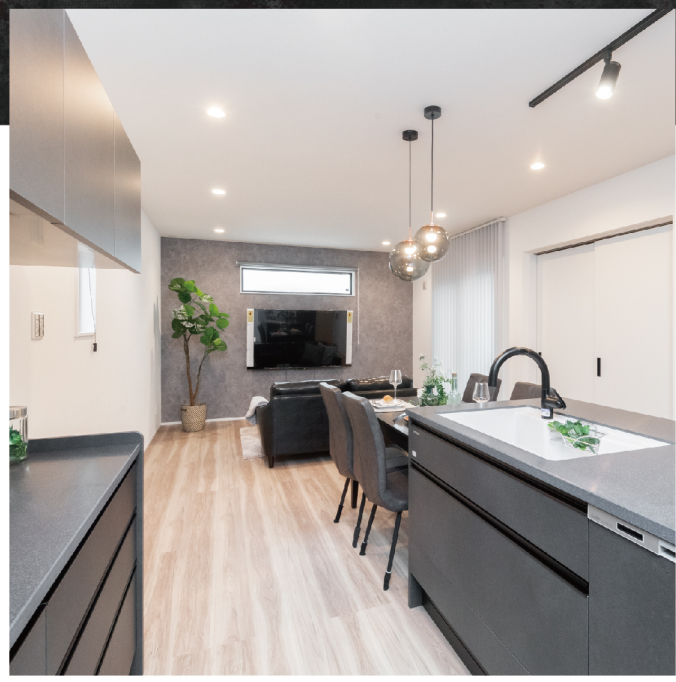


知多市
つつしが丘

直線美が織りなす、
流れるような美しいフォルム



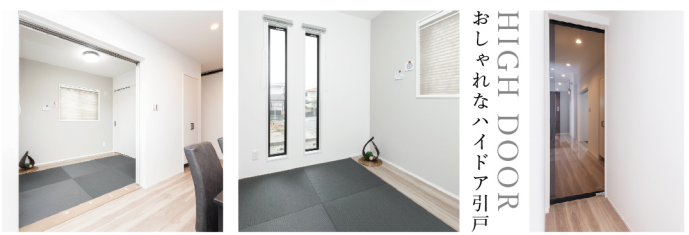
こだわりのデザインで叶える
ワンランク上の暮らし



COOL × MODERN

KITCHEN

男前スタイルのこだわりキッチン



HIGH DOOR
おしゃれなハイドア引戸

JAPANESE STYLE

「和」を融合したフリールーム

デザインと暮らしやすさを融合した
LIVABILITY DESIGN

COOL × MODERN
クールモダンな邸宅



住まいの見学会

ご来場プレゼント

アンケートにはじめてご記入いただいたお客様限定で、1家族おひとつプレゼント！

※数に限りがあります。品切れの場合はご了承下さい。

お施主様のご厚意で入居前の注文住宅をご覧いただけます

PRESENT

くるくるフードチョッパー

LIGHTING

アーチ壁が
お気に入りの
サニタリー&
収納

SANITARY & STORAGE

素敵な洗面ドレッサー

お洒落なトイレ

ファミリークローゼット

家事がはかどる！

ストレスフリーな
生活動線

MODEL LAYOUT

キッチン

パントリー

ランドリー

脱衣室

玄関へ！

これが
ベランダ無し住宅
のお手本！

2F
ホール
直結

SUNROOM

物干しスペース

ファミリークローゼット

LIBRARY

WORKSPACE

プロジェクター付き照明でホームシアターになる寝室

書斎・ワークスペース

BEDROOM

寝室は
日々の疲れを癒す
くつろぎの空間

RELAXING SPACE

お気軽に現地までお越しください

現地会場

知多市つつしが丘3丁目

カーナビをお持ちのお客様は下記の住所を入力して現地周辺までお越しください

知多市
注文住宅着工
第1位

着工棟数
3,000棟達成

おかげさまで18年連続知多市注文住宅着工
第1位を達成できました！！

※株式会社住宅産業研究所調べ 注文住宅供給ビルダールーティング2002年から2019年第1位

アイカワホーム株式会社

0120-85-1001

オリジナル住宅・土地・定借住宅・中古住宅

〒478-0064 知多市新知台2丁目10番地8
TEL.0562-56-1000 FAX.0562-55-0303

●宅地建物取引免許番号愛知県知事(10)第13804号 ●一級建築士事務所愛知県知事登録(い-5)第6375号
●建設業許可番号愛知県知事(特-3)第43326号 ●(公社)愛知県宅地建物取引業協会会員
●(公社)全国宅地建物取引業協会会員 ●公正取引協会加盟

アイカワホーム Q 検索 http://www.aikawa.co.jp WEBで簡単見学予約

知多市
常滑市
東海市

売地・新築注文住宅用地 土地情報 大量公開!!

お問い合わせはこちら
☎ 0120-85-1001



Instagram
フォローして下さい!
aikawahome



ご希望の物件

- あります!
- 探します!

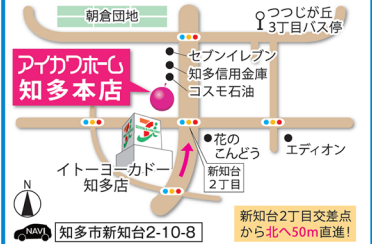


- ①角地
- ②広めの土地
- ③駐車場4台以上
- ④日当たり良好
- ⑤駅近く

アイカワホーム 知多本店へ ご相談ください



アイカワホーム 知多本店
イトーヨーカドー知多店北すぐ
土曜・日曜・祝日も営業(木曜定休)



オリジナル住宅・土地・定借住宅・中古住宅
TEL0562-56-1000・FAX0562-55-0303
〒478-0064 知多市新知台二丁目10番地8

●(公社)愛知県宅地建物取引業協会会員
●(公社)全国宅地建物取引業保証協会会員 ●公正取引協会加盟
●一級建築士事務所 愛知県知事登録(い-5)6375号
●愛知県知事許可(特-3)第43326号 ●愛知県知事(10)13804号

常滑市

1 飛香台ベシア東

土地価格 **1,749万円**
土地面積 **50.68坪**
自由設計

●所在地/常滑市飛香台六丁目●交通/名鉄常滑線「常滑」徒歩31分、自転車約10分、知多バス「飛香台中央」徒歩3分●用途地域/第一種低層●地目/宅地●都市計画/市街化区域●建ぺい率/60%●容積率/100%●土地権利/所有権●接道状況/南東側約6m公道に約9.57m接道●売主

学校区 常滑東小学校(約1.6km)
常滑中学校(約1.3km)

イトーヨーカドー 徒歩6分
スギ薬局徒歩8分
コンビニ徒歩4分

最寄り駅 常滑

土地面積 **49.62坪**
自由設計

●所在地/常滑市南古千代●交通/名鉄常滑線「常滑」徒歩21分、自転車約7分、知多バス「きざくら公園」徒歩5分●用途地域/第一種低層●地目/宅地●都市計画/市街化区域●建ぺい率/60%●容積率/200%●土地権利/所有権●接道状況/北側約6.7m公道に約7.7m、西側約6.2m公道に約19.6m、南側約6.2m公道に約6.6m接道●媒介

学校区 常滑東小学校(約550m)
常滑中学校(約1.9km)

フィール・サンドラッグ・コンビニ徒歩6分
ベシア徒歩10分

最寄り駅 常滑

3 《常滑市》明和町5丁目

土地価格 **1,530万円** 土地面積 **50.99坪**
自由設計

●所在地/常滑市明和町五丁目●交通/名鉄常滑線「榎戸」徒歩12分、コミュニティバス「多屋公園」徒歩3分●用途地域/第一種住居●地目/宅地●都市計画/市街化区域●建ぺい率/60%●容積率/200%●土地権利/所有権●接道状況/東側約17m公道に約8m接道●媒介

学校区 鬼崎南小学校(約510m)/鬼崎中学校(約1.4km)

最寄り駅 榎戸

ベシア・カインズホーム徒歩5分、小学校徒歩7分

4 本郷町分譲 新築分譲住宅

土地面積 **125.92m²** 建物面積 **107.66m²**

●所在地/常滑市本郷町四丁目●交通/名鉄常滑線「榎戸」徒歩11分、自転車約4分●構造/木造2階建、スレート葺き●用途地域/第一種中高層●地目/宅地●都市計画/市街化区域●建ぺい率/60%●容積率/150%●土地権利/所有権●接道状況/南側約6m公道に約5.88m接道●現況/完成●引渡日/応相談●確認番号/第2023建築確認02804号●売主

学校区 鬼崎南小学校(約500m)
鬼崎中学校(約1.2km)

最寄り駅 榎戸

小学校徒歩5分、ベシア・カインズも近く

南道路 ゼッチ ZEH 住宅
ガス乾燥機付 8.3kw太陽光パネル設置

3LDK+パントリー+2WIC+フリールーム
販売価格 **3,820万円** (税込)

知多市

1 つつじが丘3丁目 表面・見学会場の隣

土地価格 **1,441万円**
土地面積 **43.65坪**
自由設計

●所在地/知多市つつじが丘三丁目●交通/名鉄常滑線「朝倉」徒歩23分、自転車約8分、知多バス「つつじが丘三丁目」徒歩3分●用途地域/第一種低層●地目/宅地●都市計画/市街化区域●建ぺい率/60%●容積率/100%●土地権利/所有権●接道状況/北東側約6m公道に約7.4m接道●媒介

学校区 つつじが丘小学校(約540m)
八幡中学校(約1.6km)

イトーヨーカドー、ヤマナカ、コンビニ、ドラッグストア、クリニックなどすぐ近く

最寄り駅 朝倉

2 新知東町3丁目 NEW

土地価格 **1,523万円**
土地面積 **41.15坪**
自由設計

●所在地/知多市新知東町三丁目●交通/名鉄常滑線「古見」徒歩23分、自転車約8分、あいいい知多バス「イトーヨーカドー」徒歩5分●用途地域/第一種低層●地目/宅地●都市計画/市街化区域●建ぺい率/60%●容積率/100%●土地権利/所有権●接道状況/北東側約6m公道に約6.8m接道●売主

学校区 新知小学校(約1.1km)
中部中学校(約335m)

イトーヨーカドー 徒歩6分
ヤマナカ徒歩8分
スギ薬局徒歩5分

最寄り駅 古見

3 新知下森 NEW

土地価格 **1,391万円** 土地面積 **71.52坪**
自由設計

●所在地/知多市新知下森●交通/名鉄常滑線「古見」徒歩5分●用途地域/第一種住居●地目/宅地●都市計画/市街化区域●建ぺい率/60%●容積率/200%●土地権利/所有権●接道状況/南側約2.3m公道に約5.8m接道●売主

学校区 新知小学校(約370m)
中部中学校(約1.7km)

「古見」駅徒歩5分
ゲンキー徒歩3分
コンビニ徒歩6分

最寄り駅 古見

南道路

4 南粕谷4丁目 NEW

土地価格 **1,372万円** 土地面積 **91.42坪**
自由設計

●所在地/知多市南粕谷四丁目●交通/名鉄常滑線「大野町」徒歩36分、自転車約12分、あいいいバス「南粕谷団地東」徒歩3分●用途地域/第一種低層●地目/宅地●都市計画/市街化区域●建ぺい率/60%●容積率/100%●土地権利/所有権●接道状況/北西側約6m公道に約12.5m接道●媒介

学校区 南粕谷小学校(約900m)/旭南中学校(約1.7km)

最寄り駅 大野町

ヤマナカ徒歩5分、コンビニ徒歩5分

広々間口 約12.5m

朝倉町

土地価格 **1,593万円** 土地面積 **41.90坪**
自由設計

●所在地/知多市朝倉町●交通/名鉄常滑線「朝倉」徒歩9分●用途地域/第一種低層●地目/宅地●都市計画/市街化区域●建ぺい率/60%●容積率/100%●土地権利/所有権●接道状況/南西側約6m公道に約10.3m、北西側約6m公道に約12.2m接道●売主

学校区 新知小学校(約1.1km)
八幡中学校(約550m)

「朝倉」駅徒歩9分
朝倉保育園 徒歩3分

最寄り駅 朝倉

6 新知台1丁目分譲 新築分譲住宅

土地面積 **152.95m²** 建物面積 **115.94m²**

●所在地/知多市新知台一丁目●交通/名鉄常滑線「古見」徒歩14分、自転車約5分、あいいいバス「つつじが丘4丁目」徒歩4分●構造/木造2階建、スレート葺き●用途地域/第一種低層●地目/宅地●都市計画/市街化区域●建ぺい率/60%●容積率/150%●土地権利/所有権●接道状況/南側約8m公道に約7m接道●現況/建築中●引渡日/応相談●確認番号/第2024建築確認00313号●仲介

学校区 新知小学校(約420m)
中部中学校(約1.2km)

最寄り駅 古見

イトーヨーカドー 徒歩6分
3LDK+2WIC+2フリールーム

南道路 販売価格 **4,930万円** (税込)
長期優良住宅

東海市

1 加木屋町鎌吉良根

土地価格 **1,457万円** 土地面積 **54.26坪**
自由設計

●所在地/東海市加木屋町鎌吉良根●交通/名鉄河和線「南加木屋」徒歩13分●用途地域/第一種中高層●地目/宅地●都市計画/市街化区域●建ぺい率/60%●容積率/150%●土地権利/所有権●接道状況/西側約6.6m公道に約1.4m接道●媒介

学校区 三ツ池小学校(約342m)
加木屋中学校(約1.6km)

「南加木屋」駅徒歩13分
小学校徒歩5分
閑静な住宅地

最寄り駅 南加木屋

広々間口 約14m

2 平山公園西分譲 新築分譲住宅

土地面積 **137.82m²** 建物面積 **108.49m²**

●所在地/東海市富貴ノ台六丁目●交通/名鉄常滑線「新日鉄前」徒歩14分、「太田川」徒歩21分、自転車約7分●構造/木造2階建、スレート葺き●用途地域/第一種住居●地目/宅地●都市計画/市街化区域●建ぺい率/60%●容積率/200%●土地権利/所有権●接道状況/東側約8m公道に約6.9m接道●現況/完成●引渡日/応相談●確認番号/第2023建築確認02878号●売主

学校区 平洲小学校(約970m)
平洲中学校(約447m)

最寄り駅 新日鉄前

小学校徒歩13分、中学校徒歩6分
マックスバリュ徒歩11分

3LDK+パントリー+WIC+フリールーム
販売価格 **4,980万円** (税込)