

お洒落なキッチンから繋がる…
奥様リクエストのラク家事エリア

アーチ開口の
パントリー



引き出し・本棚のある棚が
嬉しい♡

■独立洗面のワイドカウンター

2.5帖のゆったり
バスルーム



物干しをつけた
ランドリー&
ドライルーム

庇(ひさし)のある
インナー玄関

玄関まわり



2.5帖の
土間収納



■taste合わせたアイアン
手摺りの2tone階段

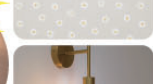
魅せポイントのinteriorたち



家族の1員
(^^)ワンちゃん
スペース



■二人並んでも余裕のマルチカウンター



ふたつの階段から広がる、家族の楽しみ

遊び心満点のW倉& 吹き抜けリビングのある家

半田 稲荷町

住まいの実例見学会

1/25(土) 26(日)

AM10:00~PM5:00

※お施主様のご厚意で、入居前の
注文住宅をご覧いただけます。

吹き抜けリビング × フルフラット オープンキッチン × 床倉



開放感

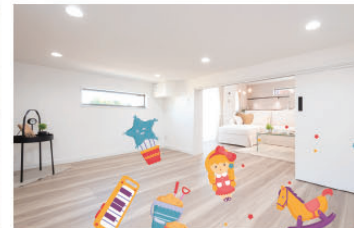
爽快感

広々
25帖

「魅せる大空間」



天井高
4.1m



2つのクローゼットの寝室!



プロジェクター用
壁紙



プロジェクター・スピー
カー一体型照明とプロ
ジェクター用壁紙で、
あっという間に、部屋が
シアタールームに变身!!

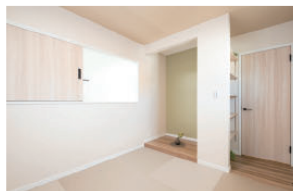


寝室からも
リビングが...

階段と洋室へ
2wayの「小屋倉」

ご主人様の趣味の物・もの・モノ達をたくさんしまえ、
これからのカスタマイズも楽しみな、ご機嫌スペース♪(^^)!

和室だけに繋がる階段…特別感満載の和みスペース

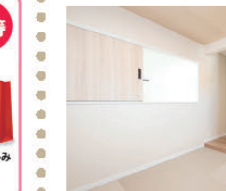


内窓からの
LDKも一望!



福引
抽選会開催

●アンケートに新規ご記入の上、見学会にご参加いただきますと、豪華景品が当たる「福引券」を差し上げます。
●期間中イカワホーム半田店にて、福引券1枚と引換えに、クジを1回引いていただけます。



半田市 注文住宅工
第1位
着工棟数
3,000棟達成
おかげさまで6年連続 半田市注文住宅着工
第1位を達成できました!!
※株式会社住宅産業研究所調べ 注文住宅供給ビルダーランキング半田圏2013年から2018年第1位

アイカワホーム 半田店
0120-55-4333 通話無料
〒475-0903 半田市出口町一丁目45番地9
☎0569-24-4333
●(公社)愛知県宅地建物取引業協会会員
●(公社)全国宅地建物取引業保証協会会員
●公正取引協会加盟 ●一級建築士事務所(L-5)11854号
●愛知県知事許可(特-3)第43326号 ●愛知県知事(10)13804号

WEBで簡単
見学予約
アイカワホーム
Google
マップ



床倉
お子様の小さいうちは、安心して見守れる
プレイスペースとして
おもちゃいっぱい広げて、楽しもう♪

お気軽に現地までお越しください

半田市
稲荷町1丁目
現地会場
(臨時駐車場)

土地情報 大量公開!! 売地・新築注文住宅用地

半田市

1 横川町3丁目 南道路 間口広々 **NEW**

土地面積 **122.12㎡** (36.94坪) 土地価格 **1,034万円**

所在地/半田市横川町3丁目 交通/JR武豊線「亀崎」徒歩約23分、コミュニティバス「大高町」徒歩約6分 用途地域/第一種低層 地目/宅地 建ぺい率/60% 容積率/100% 接道状況/南側幅員約6m公道に約10.2m接道 媒介

学区区 横川小学校(約250m)/乙川中学校(約870m) 最寄り駅 亀崎

2 青山7丁目 **角地**

土地面積 **109.96㎡** (33.26坪) 土地価格 **1,200万円**

所在地/半田市青山7丁目 交通/名鉄河和線「青山」駅徒歩約20分、コミュニティバス「富士ヶ丘」徒歩約4分 用途地域/第一種中高層 地目/宅地 建ぺい率/60% 容積率/200% 接道状況/西側幅員約3.5m公道に約16m、北側幅員約6m公道に約4.9m接道 売主

学区区 花園小学校(約930m)/青山中学校(約600m) 最寄り駅 青山

3 清城町3丁目 間口広々

土地面積 **157.97㎡** (47.78坪) 土地価格 **1,200万円**

所在地/半田市清城町3丁目 交通/名鉄河和線「知多半田」徒歩約20分 用途地域/第一種中高層 地目/雑種地・愛知用水路 建ぺい率/60% 容積率/200% 接道状況/北側幅員約6m公道に約12.85m接道 媒介

学区区 雁宿小学校(約800m)/半田中学校(約2.2km) 最寄り駅 知多半田

4 花園町6丁目

土地面積 **188.00㎡** (56.87坪) 土地価格 **1,991万円**

所在地/半田市花園町6丁目 交通/名鉄河和線「青山」駅徒歩約21分 用途地域/第一種中高層 地目/宅地 建ぺい率/60% 容積率/200% 接道状況/北側幅員約6m公道に約9.4m接道 媒介

学区区 花園小学校(約940m)/青山中学校(約990m) 最寄り駅 青山

5 栄町2丁目 間口広々

土地面積 **161.58㎡** (48.87坪) 土地価格 **1,223万円**

所在地/半田市栄町2丁目 交通/名鉄河和線「成岩」徒歩約7分 用途地域/第一種住居 地目/宅地 建ぺい率/60% 容積率/200% 接道状況/東側公道に約17.7m接道 媒介

学区区 成岩小学校(約70m)/成岩中学校(約560m) 最寄り駅 成岩

6 柘町4丁目 南道路

土地面積 **129.75㎡** (39.24坪) 土地価格 **1,413万円**

所在地/半田市柘町4丁目 交通/名鉄河和線「住吉町」徒歩約18分 用途地域/第一種中高層 地目/宅地 建ぺい率/60% 容積率/200% 接道状況/南側幅員約6m公道に約7.6m接道 売主

学区区 雁宿小学校(約700m)/半田中学校(約1.7km) 最寄り駅 住吉町

7 庚申町2丁目

土地面積 **132.83㎡** (40.18坪) 土地価格 **1,206万円**

所在地/乙川中部土地区画1街区の一部 交通/JR武豊線「乙川」駅徒歩約21分 用途地域/第一種住居 地目/宅地 建ぺい率/60% 容積率/200% 接道状況/東側幅員約6m公道に約7.9m接道 媒介

学区区 乙川小学校(約770m)/乙川中学校(約390m) 最寄り駅 乙川

8 山代町1丁目 **南東角地**

土地面積 **143.08㎡** (43.28坪) 土地価格 **1,429万円**

所在地/半田市山代町1丁目 交通/名鉄河和線「成岩」徒歩約21分、「青山」駅徒歩約23分 用途地域/第一種中高層 地目/宅地 建ぺい率/60% 容積率/200% 接道状況/南側・東側公道に接道 売主

学区区 宮池小学校(約470m)/成岩中学校(約1.5km) 最寄り駅 成岩

9 桐ヶ丘5丁目 高台 間口広々 **NEW**

土地面積 **187.00㎡** (56.56坪) 土地価格 **2,546万円**

所在地/半田市桐ヶ丘5丁目 交通/名鉄河和線「成岩」徒歩約14分、コミュニティバス「宮池会館」徒歩約3分 用途地域/第一種低層 地目/雑種地 建ぺい率/60% 容積率/100% 接道状況/西側幅員約6m公道に約13.3m接道 売主

学区区 宮池小学校(約790m)/成岩中学校(約960m) 最寄り駅 成岩

10 向山町3丁目

土地面積 **100.47㎡** (30.39坪) 土地価格 **748万円**

所在地/半田市向山町3丁目 交通/JR武豊線「乙川」徒歩約19分、コミュニティバス「市杵橋神社」徒歩約3分 用途地域/準工業 地目/宅地 建ぺい率/60% 容積率/200% 接道状況/西側幅員約6m公道に約7.1m接道 媒介

学区区 乙川東小学校(約750m)/乙川中学校(約1.1km) 最寄り駅 乙川

阿久比町

11 板山西ノ海道山 **3方道路に面し 日当たり抜群**

土地面積 **171.67㎡** (51.93坪) 土地価格 **1,298万円**

所在地/阿久比町板山西ノ海道山 交通/名鉄河和線「坂部」徒歩約15分 用途地域/無指定 地目/宅地 建ぺい率/60% 容積率/200% 接道状況/北側・西側・南側公道に接道 媒介

学区区 英比小学校(約800m)/阿久比中学校(約2.5km) 最寄り駅 坂部

12 白沢字南石根

土地面積 **238.02㎡** (72.00坪) 土地価格 **1,480万円**

所在地/阿久比町大字白沢字南石根 交通/名鉄河和線「巽ヶ丘」徒歩約10分 用途地域/第一種低層 地目/宅地 建ぺい率/30% 容積率/50% 接道状況/南東側約3.8m公道に約20m、北側約4m公道に約10m接道 媒介

学区区 英比小学校(約2.3km)/阿久比中学校(約3.4km) 最寄り駅 巽ヶ丘

武豊町

13 鹿ノ子田1丁目 南道路

土地面積 **128.38㎡** (38.83坪) 土地価格 **952万円**

所在地/武豊町字鹿ノ子田一丁目 交通/名鉄河和線「青山」駅徒歩約27分 用途地域/第一種中高層 地目/宅地 建ぺい率/60% 容積率/150% 接道状況/南側約6m公道に約6.7m接道 媒介

学区区 緑丘小学校(約1.9km)/武豊中学校(約2.6km) 最寄り駅 青山

14 若宮 駅近 間口広々

土地面積 **181.05㎡** (54.76坪) 土地価格 **1,298万円**

所在地/武豊町字若宮 交通/名鉄河和線「上ヶ」徒歩約7分 用途地域/第一種住居 地目/宅地 建ぺい率/60% 容積率/200% 接道状況/西側幅員約6m公道に約14.9m接道 媒介

学区区 武豊小学校(約1.2km)/武豊中学校(約1.3km) 最寄り駅 上ヶ

15 中根3丁目

土地面積 **148.83㎡** (45.02坪) 土地価格 **1,081万円**

所在地/武豊町字中根三丁目 交通/名鉄河和線「知多武豊」徒歩約11分、JR武豊線「武豊」徒歩約18分 用途地域/第一種中高層 地目/畑 建ぺい率/60% 容積率/150% 接道状況/南西側約8.85m公道に接道 媒介

学区区 武豊小学校(約1.1km)/武豊中学校(約320m) 最寄り駅 知多武豊

16 梨子ノ木5丁目

土地面積 **174.97㎡** (52.92坪) 土地価格 **1,215万円**

所在地/武豊町字梨子ノ木五丁目 交通/名鉄河和線「上ヶ」徒歩約7分、自転車約7分、名鉄河和線「青山」駅徒歩約26分、自転車約11分 用途地域/第一種低層 地目/山林・畑 建ぺい率/60% 容積率/100% 接道状況/北側公道に約7.3m接道 媒介

学区区 緑丘小学校(約1.5km)/武豊中学校(約1.8km) 最寄り駅 上ヶ

17 祠峯1丁目

土地面積 **154.00㎡** (46.58坪) 土地価格 **1,198万円**

所在地/武豊町字祠峯一丁目 交通/名鉄河和線「青山」駅徒歩約20分、自転車約8分、「上ヶ」駅徒歩約20分、自転車約8分 用途地域/第一種中高層 地目/畑 建ぺい率/60% 容積率/150% 接道状況/北側約6m公道に約8.75m接道 媒介

学区区 武豊小学校(約2.1km)/武豊中学校(約2.2km) 最寄り駅 青山・上ヶ

18 鹿ノ子田1丁目

土地面積 **183.16㎡** (55.40坪) 土地価格 **1,302万円**

所在地/武豊町字鹿ノ子田一丁目 交通/名鉄河和線「青山」駅徒歩約26分 用途地域/第一種中高層 地目/畑 建ぺい率/60% 容積率/150% 接道状況/南東側幅員約6m公道に約9.5m接道 媒介

学区区 緑丘小学校(約1.8km)/武豊中学校(約2.4km) 最寄り駅 青山

19 桜ヶ丘3丁目

土地面積 **328.94㎡** (99.50坪) 土地価格 **1,360万円**

所在地/武豊町字桜ヶ丘三丁目 交通/名鉄河和線「知多武豊」徒歩約20分 用途地域/第一種中高層 地目/畑 建ぺい率/60% 容積率/150% 接道状況/東側公道に約3.02m接道 売主

学区区 緑丘小学校(約760m)/武豊中学校(約1.5km) 最寄り駅 知多武豊

分譲住宅《半田市》

22 出口町2丁目 **新価格**

土地面積 **126.71㎡** (38.32坪) 建物面積 **100.62㎡** (30.43坪) 建物(外構含む)価格 **2,980万円** (税込)

所在地/半田市出口町2丁目 交通/名鉄河和線「住吉町」徒歩約11分 構造/木造2階建 用途地域/第一種中高層 地目/宅地 建ぺい率/60% 容積率/200% 土地権利/所有権 接道状況/北側幅員約9.3mの公道に接道 現況/完成 引渡し/応相談 建設番号/建設サービスマンKS12-0510-00279 売主

学区区 雁宿小学校(約1.4km)/半田中学校(約918m) 最寄り駅 住吉町

定期借地権付住宅用地

20《武豊町》鹿ノ子田1丁目

土地面積 **176.93㎡** (53.52坪)

所在地/武豊町字鹿ノ子田一丁目 交通/名鉄河和線「青山」駅徒歩約26分 用途地域/第一種中高層 地目/畑 建ぺい率/60% 容積率/200% 土地権利/所有権 接道状況/西側幅員約6m公道に約6m接道

学区区 緑丘小学校(約1.8km)/武豊中学校(約2.4km) 最寄り駅 青山

23 清城町2丁目 **太陽光発電 南道路 高台 新価格**

土地面積 **104.66㎡** (31.65坪) 建物面積 **99.59㎡** (30.12坪) 建物(外構含む)価格 **3,580万円** (税込)

所在地/半田市清城町2丁目 交通/名鉄河和線「住吉町」徒歩約20分 構造/木造2階建 用途地域/第一種中高層 地目/宅地 建ぺい率/60% 容積率/200% 土地権利/所有権 接道状況/南側幅員約5.9mの公道に接道 現況/完成 引渡し/応相談 建設番号/建設サービスマンKS12-0410-0476 売主

学区区 雁宿小学校(約790m)/半田中学校(約2.3km) 最寄り駅 住吉町

21《阿久比町》卯坂字小谷 **南西角地 NEW**

土地面積 **242.44㎡** (73.33坪)

所在地/阿久比町大字卯坂字小谷 交通/名鉄河和線「阿久比」徒歩約15分 用途地域/第一種中高層 地目/畑 建ぺい率/60% 容積率/200% 保証金/200万円 地代/30,000円(月額) 接道状況/西側幅員約6m公道に約19.9m、南側幅員約12m公道に約12.2m接道

学区区 東部小学校(約1.5km)/阿久比中学校(約1.3km) 最寄り駅 阿久比

24 青山4丁目 南道路

土地面積 **114.50㎡** (34.63坪) 建物面積 **103.93㎡** (31.43坪) 建物(外構含む)価格 **3,480万円** (税込)

所在地/半田市青山4丁目 交通/名鉄河和線「青山」徒歩約15分 構造/木造2階建 用途地域/第一種中高層 地目/宅地 建ぺい率/60% 容積率/200% 土地権利/所有権 接道状況/南側幅員約6mの公道に接道 現況/完成 引渡し/応相談 建設番号/建設サービスマンKS12-0510-00231 売主

学区区 花園小学校(約1.4km)/青山中学校(約470m) 最寄り駅 青山

土地をお探しの方は **アイカワホーム** 半田店へ お越しください

掲載物件以外にも多数取り揃えております



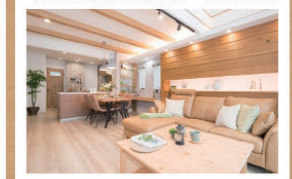
アイカワホーム 半田店
土曜・日曜・祝日も営業(水・木曜定休)



オリジナル住宅・土地・定借住宅・中古住宅
TEL:0569-24-4333
〒475-0903 半田市出口町一丁目45番地9

- (公社)愛知県宅地建物取引業協会会員
- (公社)全国宅地建物取引業協会加盟
- 販路拡大事業所(い-5)185号
- 愛知県知事特許(特)第43326号 ●愛知県知事(10)13804号

Follow us!
Instagram
フォローして下さい!
aikawahome



アイカワホーム 半田店

0120-55-4333

■1~21建築条件付 ■広告有効期限/令和7年2月末日 ※媒介物件には仲介手数料が必要となります。 ※ご予算・条件等はお相談ください。
土地売買契約又は定期借地権譲渡契約後3か月以内にアイカワホーム(株)と住宅の建築請負契約を締結させて頂くことを条件と致します。この期間中に住宅を建築しないことが確定したとき、あるいは建築請負契約が成立しない場合、土地売買契約又は定期借地権譲渡契約は白紙となり、受領した金額は全額無利息にて返却致します。