

階段下収納

スタディーカウンター

リビングクローゼット

リビングダイニング

ダイニング収納

カウンター収納

open house
快適生活の
秘密

東海市
富貴ノ台

下屋倉と収納の アイデアいっぱいの家

完成見学会 10/12(土) 13(日) 14(祝)
AM10:00 ▶ PM5:00



.....
お施主様のご厚意で
入居前の注文住宅を
ご覧いただけます
.....

ご来場プレゼント
ハロウィンの
お楽しみ袋
初めてのアンケートの記入いた
だいた方に限らせていただきます。
まず、数に限りがございますので
あらかじめご了承ください。



2F廊下にも収納スペース。
お好きな空間も見逃さない!



脱衣室兼ランドリールーム

脱衣室であり、ランドリールームでもあるお部屋。天井には物干し付き。家事スペースがあるので、アイロンがけまでここで完了できます!



家事スペース

勝手口

物干し

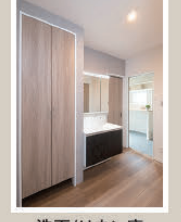
洗濯機置き場

バスルーム

そのほかのたっぷり収納



和室/押入れ



洗面/リネン庫

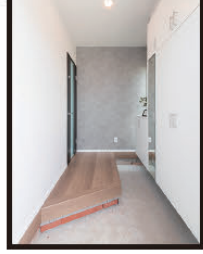


2F/廊下収納



リンパ基地付き

玄関



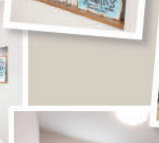
奥行きのある土間がゆとりをつくる広々玄関。壁面にはたっぷりの収納。壁のニッチもオシャレ!

ニッチ

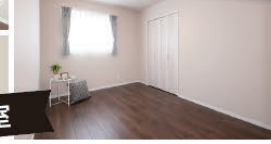
洋室



ニッチ



WIC



主寝室



キッチン



マグネットクロス



食洗機



カップボード



東海市
注文住宅工
第1位
着工棟数
3,000棟達成!
おかげさまで2020年東海市全域注文住宅着工
第1位を達成できました!!
※株式会社住宅産業研究所調べ 注文住宅供給ビルダーランキング年間2020年度第1位

アイカワホーム 東海店 0120-85-1080
〒476-0011 東海市富木島町南広20番地7 TEL052-689-1118 FAX052-689-1234 ●土曜・日曜・祝日も営業いたしております。(水・木曜定休)
●(公)愛知県宅地建物取引業協会会員 ●(公)全国宅地建物取引業保証協会会員 ●公正取引協会加盟 ●一般建築士事務所(い-5)6375号 ●愛知県知事許可(特-3)第43326号 ●愛知県知事(10)13804号

http://www.aikawa.co.jp
アイカワホーム Q検索
QRコード
Instagram

東海市
知多市・大府市
東浦町・半田市

土地情報 大量公開!!

お問い合わせはこちら
☎ 0120-85-1001

Instagram
フォローして下さい!
aikawahome

土地を
お探しの方は
アイカワホーム
東海店へ
お越しください



オリジナル
自由設計
お客様の
お好きな
間取りで
ご建築
いただけます



アイカワホーム 東海店
土曜・日曜・祝日も営業(木曜定休)



半田街道内城南交差点 北300m
お車でお越しの場合、カーナビに
東海市富木島町南広20番地7と
ご入力ください。

オリジナル住宅・土地・定借住宅・中古住宅
TEL052-689-1118 FAX052-689-1234
〒476-0011 東海市富木島町南広20番地7
●(公社)愛知県不動産取引業協会
●(公社)全国宅地建物取引業協会
●一般社団法人 東海不動産協会(代表者 伊藤 誠) 6375号
●愛知県知事許可(特-3)第43326号 ●愛知県知事(10)13804号

— 売地・新築注文住宅用地 —

東海市

1 富貴ノ台6丁目 表面・見学会場の隣です

土地価格 **2,083万円** 土地面積 **41.65坪** (137.70㎡)

●所在地/東海市富貴ノ台六丁目 交通/名鉄常滑線「新日鉄前」徒歩14分、「太田山」徒歩21分、自転車約7分 ●用途地域/第一種低層 ●地目/畑 ●都市計画/市街化区域 ●建ぺい率/60% ●容積率/200% ●土地権利/所有権 ●接道状況/東側約8m公道に約6.9m接道 ●売主

●学区区 平洲小学校(約970m)/平洲中学校(約447m) ●乗り場 新日鉄前

マックスバリュ徒歩11分、公園も近く子育てに適した好立地

41.65坪
自由設計

3 富貴ノ台6丁目

土地価格 **2,058万円** 土地面積 **39.57坪** (130.82㎡)

●所在地/東海市富貴ノ台六丁目 交通/名鉄常滑線「新日鉄前」徒歩17分、「太田山」徒歩21分、自転車約7分 ●用途地域/第一種低層 ●地目/畑 ●都市計画/市街化区域 ●建ぺい率/60% ●容積率/100% ●土地権利/所有権 ●接道状況/西側約6m公道に約6.3m接道 ●売主

●学区区 平洲小学校(約906m)/平洲中学校(約400m) ●乗り場 新日鉄前

5 東海町7丁目

土地価格 **1,180万円** 土地面積 **36.85坪** (121.82㎡)

●所在地/東海市東海町七丁目 交通/名鉄常滑線「聚楽園」徒歩7分、「新日鉄前」徒歩9分 ●用途地域/工業地域 ●地目/畑 ●都市計画/市街化区域 ●建ぺい率/60% ●容積率/200% ●土地権利/所有権 ●接道状況/南側約6m公道に約6.7m接道 ●売主

●学区区 平洲小学校(約1.6km)/平洲中学校(約1.8km) ●乗り場 聚楽園

7 加木屋町鎌吉良根

土地価格 **1,457万円** 土地面積 **54.26坪** (179.39㎡)

●所在地/東海市加木屋町鎌吉良根 交通/名鉄河和線「南加木屋」より徒歩13分 ●用途地域/第一種中高層 ●地目/畑 ●都市計画/市街化区域 ●建ぺい率/60% ●容積率/150% ●土地権利/所有権 ●接道状況/西側約6.6m公道に約4m接道 ●媒介

●学区区 三ツ池小学校(約342m)/加木屋中学校(約1.6km) ●乗り場 南加木屋

9 加木屋町畑尻

土地価格 **1,503万円** 土地面積 **51.80坪** (171.24㎡)

●所在地/東海市加木屋町畑尻 交通/名鉄河和線「加木屋中」池 徒歩10分 ●用途地域/第一種低層 ●地目/畑 ●都市計画/市街化区域 ●建ぺい率/60% ●容積率/100% ●土地権利/所有権 ●接道状況/北側約6m公道に約9.36m接道 ●媒介

●学区区 加木屋小学校(約1.1km)/横須賀中学校(約68m) ●乗り場 加木屋中/池

2 富貴ノ台6丁目 新築分譲住宅

土地面積 **41.69坪** (137.82㎡) 建物面積 **32.81坪** (108.49㎡)

●所在地/東海市富貴ノ台六丁目 交通/名鉄常滑線「新日鉄前」徒歩14分、「太田山」徒歩21分、自転車約7分 ●構造/木造2階建、スレート葺 ●用途地域/第一種住宅 ●地目/畑 ●都市計画/市街化区域 ●建ぺい率/60% ●容積率/200% ●土地権利/所有権 ●接道状況/東側約8m公道に約6.9m接道 ●現況/完成 ●引渡し/北相談 ●確認番号/第愛建2023建築確認02878号 ●売主

●学区区 平洲小学校(約970m) ●乗り場 新日鉄前
平洲中学校(約447m)

マックスバリュ
徒歩11分

太陽光発電
8.3kw搭載

3LDK+パントリー+WIC+7ルーム
販売価格
4,980万円 (税込)

4 メルヘンの森南西

土地価格 **2,436万円** 土地面積 **50.75坪** (167.77㎡)

●所在地/東海市尾見町 交通/名鉄河和線「新日鉄前」徒歩10分、「太田山」徒歩16分、自転車約5分 ●用途地域/第一種低層 ●地目/畑 ●都市計画/市街化区域 ●建ぺい率/60% ●容積率/100% ●土地権利/所有権 ●接道状況/北側約4m公道に約7.5m接道 ●売主

●学区区 平洲小学校(約1.6km)/平洲中学校(約1.1km) ●乗り場 新日鉄前

6 南加木屋駅南西

土地価格 **1,735万円** 土地面積 **50.74坪** (167.75㎡)

●所在地/東海市加木屋町愛敬 交通/名鉄河和線「南加木屋」徒歩5分 ●地目/宅地 ●都市計画/市街化調整区域 ●建ぺい率/60% ●容積率/200% ●土地権利/所有権 ●接道状況/南側約4m公道に約10m、南側約3.4m公道に約11.23m接道 ●売主

●学区区 加木屋小学校(約1.4km)/加木屋中学校(約681m) ●乗り場 南加木屋

8 加木屋町高見

土地価格 **1,703万円** 土地面積 **52.30坪** (172.90㎡)

●所在地/東海市加木屋町高見 交通/名鉄河和線「八幡新田」より徒歩約9分 ●用途地域/第一種住宅 ●地目/畑 ●都市計画/市街化区域 ●建ぺい率/60% ●容積率/200% ●土地権利/所有権 ●接道状況/南側公道に約11.04m接道 ●売主

●学区区 加木屋南小学校(約541m)/加木屋中学校(約1.8km) ●乗り場 八幡新田

10 加木屋町木之下

土地価格 **1,379万円** 土地面積 **45.19坪** (149.41㎡)

●所在地/東海市加木屋町木之下 交通/名鉄河和線「加木屋中」池 徒歩12分 ●用途地域/第一種低層 ●地目/宅地 ●都市計画/市街化区域 ●建ぺい率/100% ●容積率/200% ●土地権利/所有権 ●接道状況/北側約5.5m公道に約1.3m、西側約4.5m公道に約11m接道 ●媒介

●学区区 加木屋小学校(約1.2km)/横須賀中学校(約630m) ●乗り場 高橋須賀

知多市

11 新知台1丁目 角地

土地価格 **1,876万円** 土地面積 **43.62坪** (144.23㎡)

●所在地/知多市新知台一丁目 交通/名鉄常滑線「古見」徒歩14分、自転車約5分、あいちバス「知多バス」つじが丘4丁目、徒歩4分 ●用途地域/第一種低層 ●地目/畑 ●都市計画/市街化区域 ●建ぺい率/60% ●容積率/100% ●土地権利/所有権 ●接道状況/東側約6m公道に約3m、北側約6m公道に約19.7m接道 ●媒介

●学区区 新知小学校(約450m)/中部中学校(約1.2km) ●乗り場 古見

12 中部中学校北

土地価格 **1,816万円** 土地面積 **50.00坪** (165.30㎡)

●所在地/知多市新知三丁目 交通/名鉄常滑線「古見」徒歩26分、自転車約8分、あいちバス「マックスバリュ」前、徒歩6分 ●用途地域/第一種低層 ●地目/宅地 ●都市計画/市街化区域 ●建ぺい率/60% ●容積率/100% ●土地権利/所有権 ●接道状況/北側約9m公道に約8.15m接道 ●媒介

●学区区 新知小学校(約1.4km)/中部中学校(約150m) ●乗り場 古見

13 つつじが丘3丁目

土地価格 **1,441万円** 土地面積 **43.65坪** (144.33㎡)

●所在地/知多市つつじが丘三丁目 交通/名鉄常滑線「善倉」徒歩23分、自転車約8分、知多バス「つつじが丘」徒歩3分 ●用途地域/第一種低層 ●地目/宅地 ●都市計画/市街化区域 ●建ぺい率/60% ●容積率/100% ●土地権利/所有権 ●接道状況/北側約6m公道に約7.4m接道 ●媒介

●学区区 つつじが丘小学校(約540m)/八幡中学校(約1.6km) ●乗り場 朝倉

14 朝倉町

土地価格 **1,593万円** 土地面積 **41.90坪** (138.54㎡)

●所在地/知多市朝倉町 交通/名鉄常滑線「朝倉」徒歩9分 ●用途地域/第一種低層 ●地目/宅地 ●都市計画/市街化区域 ●建ぺい率/60% ●容積率/100% ●土地権利/所有権 ●接道状況/南側約6m公道に約12.2m接道 ●売主

●学区区 新知小学校(約1.1km)/八幡中学校(約550m) ●乗り場 朝倉

15 原1丁目

土地価格 **1,557万円** 土地面積 **50.22坪** (166.04㎡)

●所在地/知多市原一丁目 交通/名鉄河和線「八幡新田」より徒歩10分、あいちバス「改新田公会堂」徒歩7分 ●用途地域/第一種低層 ●地目/宅地 ●都市計画/市街化区域 ●建ぺい率/60% ●容積率/100% ●土地権利/所有権 ●接道状況/西側約2m公道に約7.2m接道 ●売主

●学区区 新田小学校(約1.1km)/東部中学校(約1.3km) ●乗り場 八幡新田

16 寺本駅南

土地価格 **1,745万円** 土地面積 **130.05坪** (429.95㎡)

●所在地/知多市八幡字平井 交通/名鉄常滑線「寺本」徒歩6分 ●用途地域/第一種住宅 ●地目/田 ●都市計画/市街化区域 ●建ぺい率/60% ●容積率/200% ●土地権利/所有権 ●接道状況/北側約4m公道に約4.01m接道 ●売主

●学区区 八幡小学校(約64m)/八幡中学校(約680m) ●乗り場 寺本

大府市

17 横根町名高

土地価格 **1,783万円** 土地面積 **44.57坪** (147.35㎡)

●所在地/大府市横根町名高 交通/JR東海道本線「大府」徒歩約36分、自転車約11分、南蒲バス「大府東高校」徒歩約4分 ●用途地域/第一種中高層 ●地目/畑 ●都市計画/市街化区域 ●建ぺい率/50% ●容積率/200% ●土地権利/所有権 ●接道状況/東側公道に約16.6m接道 ●売主

●学区区 神田小学校(約1.2km)/大府中学校(約2.2km) ●乗り場 大府

18 桜木町1丁目

土地価格 **1,000万円** 土地面積 **53.31坪** (176.25㎡)

●所在地/大府市桜木町一丁目 交通/名鉄河和線「南加木屋」徒歩20分、自転車約7分 ●用途地域/指定なし ●地目/宅地 ●都市計画/市街化調整区域 ●建ぺい率/60% ●容積率/200% ●土地権利/所有権 ●接道状況/北側約6m公道に約10.25m接道 ●売主

●学区区 吉田小学校(約2.2km)/大府南中学校(約723m) ●乗り場 南加木屋

東浦町 19 石浜字田之助

土地価格 **1,404万円** 土地面積 **54.04坪** (178.86㎡)

●所在地/東浦町大字石浜字田之助 交通/JR武豊線「石浜」徒歩12分、5らぶバス「石浜佐口」徒歩5分 ●用途地域/第一種中高層 ●地目/宅地 ●都市計画/市街化区域 ●建ぺい率/60% ●容積率/200% ●土地権利/所有権 ●接道状況/北側約3.8m公道に約11m接道 ●媒介

●学区区 片葩小学校(約520m)/東浦中学校(約900m) ●乗り場 石浜

東浦町 20 南ヶ丘なかこうさん

土地価格 **2,632万円** 土地面積 **65.79坪** (217.50㎡)

●所在地/東浦町大字石浜字南ヶ丘 交通/JR武豊線「石浜」徒歩20分、自転車約7分、5らぶバス「馬ヶ丘」徒歩4分 ●用途地域/第一種中高層 ●地目/宅地 ●都市計画/市街化区域 ●建ぺい率/50% ●容積率/100% ●土地権利/所有権 ●接道状況/南側約6m公道に約15.49m接道 ●媒介

●学区区 石浜西小学校(約1.2km)/東浦中学校(約1.6km) ●乗り場 石浜

半田市新築分譲住宅 21 出口町2丁目

販売価格 **3,280万円** (税込) 土地面積: 38.32坪 (126.71㎡) 建物面積: 30.43坪 (100.62㎡)

●所在地/半田市出口二丁目 交通/名鉄河和線「住吉町」徒歩11分 ●構造/木造2階建 ●用途地域/第一種中高層 ●地目/宅地 ●建ぺい率/60% ●容積率/200% ●土地権利/所有権 ●接道状況/南側約3.3mの公道に接道 ●現況/完成 ●引渡し/北相談 ●確認番号/建管サ-ビスKSI22-0510-002799 ●売主

●学区区 雁宿小学校(約1.4km)/半田中学校(約918m) ●乗り場 住吉町

半田市新築分譲住宅 22 清城町2丁目

販売価格 **3,780万円** (税込) 土地面積: 31.65坪 (104.66㎡) 建物面積: 30.12坪 (99.59㎡)

●所在地/半田市清城町二丁目 交通/名鉄河和線「住吉町」徒歩20分 ●構造/木造2階建 ●用途地域/第二種中高層 ●地目/宅地 ●建ぺい率/60% ●容積率/200% ●土地権利/所有権 ●接道状況/南側約5.9mの公道に接道 ●現況/完成 ●引渡し/北相談 ●確認番号/建管サ-ビスKSI22-0410-6476 ●売主

●学区区 雁宿小学校(約790m)/半田中学校(約2.3km) ●乗り場 住吉町

アイカワホーム 東海店
0120-85-1080

アイカワホーム 検索
http://www.aikawa.co.jp

1・3~20建築条件付 ■広告有効期限/令和6年10月末日 ※媒介物件には仲介手数料が必要となります。 ※ご予算・条件等とはご相談ください。
土地売買契約又は定期借地権譲渡契約後3ヶ月以内にアイカワホーム(株)と住宅の建築請負契約を締結させて頂くことを条件と致します。この期間中に住宅を建築しないことが確定したとき、あるいは建築請負契約が成立しない場合、土地売買契約又は定期借地権譲渡契約は白紙となり、受領した金額は全額無利息にて返却致します。