

東海市
大田町

憧れの平屋暮らし



Smart Life

平屋+大収納
=理想の空間

HIRAYA

魅力の詰まった
スマートライフな家



大収納
Collection



玄関ドアの上げ
下げ窓で、換気
もばっちり！

引戸のインナー玄関
& 土間収納

引戸でスマートな玄関は、使い勝手の良い土間収納を完備。帰宅後すぐにモノを置いて便利です。

ウッド調
サイディング



Dining & Kitchen 収納自慢の
ダイニング&キッチン

カウンター収納やキッチンボードと、収納たくさん！
スタイリッシュな雰囲気、使い勝手が抜群です。



スマートライフを叶える
大収納
Collection

収納が豊富だから、
いつでも片付く！
いつまでもきれい！



▲ボタンアップッシュ
で浄水器の切り替
え可能な水栓！

Kitchen Details

スマートな室内干し

Indoor Drying
使わない時は窓枠にしまえる！
小枝のついた室内物干し。



3枚扉クローゼットの
ある洋室

Room with closet
三つの扉の引戸でらくらくオープン！
モノが取り出しやすく収納力◎！



Sanitary
お手入れ楽々！
サニタリーエリア

洗面台は、カウンター上部まで
つなぎめのない一体成型。拭き
掃除が楽チンです。
お風呂は、風呂ふたフック付。



お気軽に、現地までお越しください。



東海市
注文住宅着工
第1位

着工棟数
3,000棟達成！
おかげさまで2020年東海市全域注文住宅着工
第1位を達成できました！！

※株式会社住宅産業研究所調べ 注文住宅供給ビルダーランキング半田商圏2020年度第1位

アイカワホーム 東海店 0120-85-1080

〒476-0011 東海市富木島町南広20番地7 TEL052-689-1118 FAX052-689-1234 ●土曜・日曜・祝日も営業いたしております。(水・木曜定休)
●(公社)愛知県宅地建物取引業協会会員 ●(公社)全国宅地建物取引業保証協会会員 ●公正取引協会加盟 ●一級建築士事務所(い-5)6375号 ●愛知県知事許可(特-3)第43326号 ●愛知県知事(10)13804号

http://www.aikawa.co.jp
アイカワホーム Q 検索



東海市
知多市

— 売地・新築注文住宅用地 —

土地情報 大量公開!!

お問い合わせはこちら
☎0120-85-1080



Instagram
フォローして下さい!
aikawahome



アイカワホーム 東海店

土曜・日曜・祝日も営業(木曜定休)



半田街道内堀南交差点 北300m

お車で越しの場合、カーナビに
「東海市富木島町南広20番地7」と
ご入力ください。

オリジナル住宅・土地・定借住宅・中古住宅

TEL052-689-1118・FAX052-689-1234
〒476-0011 東海市富木島町南広20番地7

●(公社)愛知県宅地建物取引協会会員 ●公正取引協会加盟
●(公社)全国宅地建物取引業保証協会会員 ●級建築士事務所(イ-5)11854号
●愛知県知事許可(特-3)第43326号 ●愛知県知事(10)13804号

Instagram
フォローして下さい!
aikawahome



東海市

1 高横須賀町6丁目

土地価格 **2,638万円** 土地面積 **48.84坪** (161.47㎡)

●所在地/東海市高横須賀町6丁目 ●交通/名鉄河和線「高横須賀」徒歩3分 ●用途地域/第一種住居 ●地目/畑 ●都市計画/市街化区域 ●建ぺい率/60% ●容積率/200% ●土地権利/所有権 ●接道状況/東側約6m公道に約6.8m接道 ●媒介

最寄り駅 **高横須賀**
学校区 **横須賀小学校(約754m)/横須賀中学校(約1.5km)**

「高横須賀」駅徒歩**3分**
ヤマナカ徒歩**2分**、ドラッグストア・信金も近く



2 荒尾町見晴

土地価格 **2,436万円** 土地面積 **50.75坪** (167.77㎡)

●所在地/東海市荒尾町見晴 ●交通/名鉄常滑線「新日鉄前」徒歩10分、「太田川」徒歩16分、自転車約5分 ●用途地域/第一種低層 ●地目/畑 ●都市計画/市街化区域 ●建ぺい率/60% ●容積率/100% ●土地権利/所有権 ●接道状況/北側約4m公道に約7.5m接道 ●売主

最寄り駅 **新日鉄前**
学校区 **平洲小学校(約1.6km)
平洲中学校(約1.1km)**

「太田川」駅まで
自転車約**5分**
(約1.24km)
通勤通学にも便利



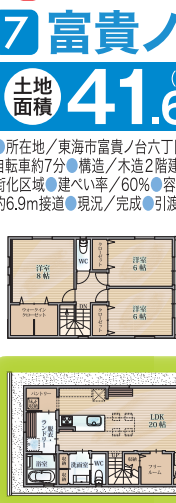
7 富貴ノ台6丁目 新築分譲住宅

土地面積 **41.69坪** (137.82㎡) 建物面積 **32.81坪** (108.49㎡)

●所在地/東海市富貴ノ台6丁目 ●交通/名鉄常滑線「新日鉄前」徒歩14分、「太田川」徒歩21分、自転車約7分 ●構造/木造2階建、スレート葺 ●用途地域/第一種住居 ●地目/畑 ●都市計画/市街化区域 ●建ぺい率/60% ●容積率/200% ●土地権利/所有権 ●接道状況/東側約8m公道に約6.9m接道 ●現況/完成 ●引渡し/応相談 ●確認番号/第愛建2023建築確認02878号 ●売主

最寄り駅 **新日鉄前**
学校区 **平洲小学校(約970m)
平洲中学校(約447m)**

マックスバリュ
徒歩**11分**
太陽光発電
8.3kw搭載
3LDK+パントリー
+WIC+フルルーム
販売価格
4,980万円(税込)



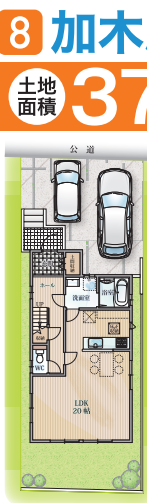
8 加木屋町唐畑 中古住宅

土地面積 **37.54坪** (124.13㎡) 建物面積 **31.68坪** (104.75㎡)

●所在地/東海市加木屋町唐畑 ●交通/名鉄河和線「加木屋中」池、徒歩2分 ●構造/木造2階建、スレート葺 ●用途地域/第一種中高層 ●地目/宅地 ●都市計画/市街化区域 ●建ぺい率/60% ●容積率/200% ●土地権利/定期借地権 ●保証金/150万円 ●代地/16,000円(月額) ●築年月/平成26年7月 ●駐車場/2台 ●現況/空家 ●引渡し/応相談 ●接道状況/北側約6m公道に約6.7m接道 ●売主

最寄り駅 **加木屋中/池**
学校区 **加木屋小学校(約700m)
横須賀中学校(約580m)**

「加木屋中ノ池」
徒歩**2分**
3LDK+WIC
+土間収納
販売価格
1,820万円(税込)
定期借地権付住宅



3 東海町7丁目 南道路

土地価格 **1,660万円** 土地面積 **52.69坪** (174.19㎡)

●所在地/東海市東海町7丁目 ●交通/名鉄常滑線「聚楽園」徒歩7分、「新日鉄前」徒歩9分 ●用途地域/工業地域 ●地目/畑 ●都市計画/市街化区域 ●建ぺい率/60% ●容積率/200% ●土地権利/所有権 ●接道状況/南側約6m公道に約9.68m接道 ●媒介

最寄り駅 **聚楽園**
学校区 **平洲小学校(約1.6km)
平洲中学校(約1.8km)**

「聚楽園」駅
徒歩**7分**
「新日鉄前」駅徒歩**9分**
アビタまで
徒歩**11分**



4 富貴ノ台6丁目

土地価格 **2,402万円** 土地面積 **50.04坪** (165.43㎡)

●所在地/東海市富貴ノ台6丁目 ●交通/名鉄常滑線「新日鉄前」徒歩18分、「太田川」徒歩22分、自転車約7分 ●用途地域/第一種低層 ●地目/畑 ●都市計画/市街化区域 ●建ぺい率/60% ●容積率/100% ●土地権利/所有権 ●接道状況/東側約12m公道に約7.52m接道 ●売主

最寄り駅 **新日鉄前**
学校区 **平洲小学校(約856m)/平洲中学校(約376m)**

マックスバリュ徒歩**7分**、中学校徒歩**5分**、公園も近く



9 つつじが丘3丁目

土地価格 **1,441万円** 土地面積 **43.65坪** (144.33㎡)

●所在地/知多市つつじが丘三丁目 ●交通/名鉄常滑線「朝倉」徒歩23分、自転車約8分、知多バス「つつじが丘三丁目」徒歩3分 ●用途地域/第一種低層 ●地目/宅地 ●都市計画/市街化区域 ●建ぺい率/60% ●容積率/100% ●土地権利/所有権 ●接道状況/北東側約6m公道に約7.4m接道 ●媒介

最寄り駅 **朝倉**
学校区 **つつじが丘小学校(約540m)
八幡中学校(約1.6km)**

イトーヨーカドー、ヤマナカ、
コンビニ、ドラッグストア、
クリニックなどすぐ近く



10 新知東町3丁目

土地価格 **1,523万円** 土地面積 **41.15坪** (136.06㎡)

●所在地/知多市新知東町三丁目 ●交通/名鉄常滑線「古見」徒歩23分、自転車約8分、あいあい知多バス「イトーヨーカドー」徒歩5分 ●用途地域/第一種低層 ●地目/宅地 ●都市計画/市街化区域 ●建ぺい率/60% ●容積率/100% ●土地権利/所有権 ●接道状況/北東側約6m公道に約6.8m接道 ●売主

最寄り駅 **古見**
学校区 **新知小学校(約1.1km)
中部中学校(約335m)**

イトーヨーカドー
徒歩**6分**
スギ薬局徒歩**5分**



5 加木屋町鎌吉良根

土地価格 **1,457万円** 土地面積 **54.26坪** (179.39㎡)

●所在地/東海市加木屋町鎌吉良根 ●交通/名鉄河和線「南加木屋」徒歩13分 ●用途地域/第一種中高層 ●地目/宅地 ●都市計画/市街化区域 ●建ぺい率/60% ●容積率/150% ●土地権利/所有権 ●接道状況/西側約6.6m公道に約14m接道 ●媒介

最寄り駅 **南加木屋**
学校区 **三ツ池小学校(約342m)
加木屋中学校(約1.6km)**

「南加木屋」駅
徒歩**13分**
小学校徒歩**5分**
閑静な住宅地
広々間口
約**14.0m**



6 加木屋町高見

土地価格 **1,703万円** 土地面積 **52.30坪** (172.90㎡)

●所在地/東海市加木屋町高見 ●交通/名鉄河和線「八幡新田」徒歩9分、「南加木屋」徒歩15分 ●用途地域/第一種住居 ●地目/宅地 ●都市計画/市街化区域 ●建ぺい率/60% ●容積率/200% ●土地権利/所有権 ●接道状況/南側約10.8m接道 ●売主

最寄り駅 **八幡新田**
学校区 **加木屋南小学校(約541m)
加木屋中学校(約1.8km)**

「八幡新田」駅まで
徒歩**9分**
スーパー徒歩**9分**
南道路



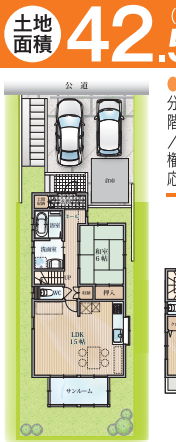
11 にしの台2丁目 中古住宅

土地面積 **42.54坪** (140.63㎡) 建物面積 **30.30坪** (100.19㎡)

●所在地/知多市にしの台二丁目 ●交通/名鉄常滑線「古見」徒歩34分、自転車約11分、知多バス「梅が丘幼稚園」徒歩2分 ●構造/木造2階建、スレート葺 ●用途地域/第一種中高層 ●地目/宅地 ●都市計画/市街化区域 ●建ぺい率/60% ●容積率/150% ●土地権利/所有権 ●築年月/平成11年11月 ●駐車場/2台 ●現況/空家 ●引渡し/応相談 ●接道状況/北東側約6m公道に約6.8m接道 ●売主

最寄り駅 **古見**
学校区 **佐布里小学校(約410m)
中部中学校(約880m)**

ヤマナカ徒歩**7分**
太陽光**3.0kw**
サンルーム
エアコン4台
販売価格
2,100万円(税込)
シャッター付倉庫



他にも **平屋、二世帯住宅に
適した住宅用地を
多数取り揃えております**

●完成まで現在の住居に
お住まいいただき
仮住まい無しで新居へ
お引越しできます
●建替えには仮住まいも
ご用意できます
●現在お住まいの住宅の
買取もご相談ください

●あります!
●探します!

- ①角地
- ②広めの土地
- ③駐車場4台以上
- ④買い物便利
- ⑤駅・公園近く
- ⑥家庭菜園も楽しめます

アイカワホーム 東海店

0120-85-1080

検索
http://www.aikawa.co.jp

■1~6、9、10建築条件付 ■広告有効期限/令和7年4月末日 ※媒介物件には仲介手数料が必要となります。 ※ご予算・条件等はお気軽にご相談ください。
建築条件付とは 土地売買契約又は定期借地権譲渡契約後3ヵ月以内にアイカワホーム(株)と住宅の建築請負契約を締結させて頂くことを条件と致します。この期間中に住宅を建築しないことが確定したとき、あるいは建築請負契約が成立しない場合、土地売買契約又は定期借地権譲渡契約は白紙となり、受領した金額は全額無利息にて返却致します。